

CHEVILLES



LIBRE-SERVICE



VISSERIE-BOULONNERIE



FIXATIONS DE COUVERTURE



CHEVILLES ITE



ACCESSOIRES



PICTOGRAMMES

Supports, modes de pose & homologations :



Bois



Panne Zed d'ép. 1,5 à 3 mm



IPN - IPE d'ép. 4 à 15 mm



Pose par vissage
avec embout hexagonal



Serrage à la clé



Sans préperçage du support



Avec préperçage du support



Pose au marteau



Agrément Technique Européen



Rapport d'essais
par bureau de contrôle Véritas



Agrément Allemand Zulassung



Conforme au DTU 40.35
Bacs acier en couverture



Conforme au DTU 40.37
Couverture en plaques ondulées
fibres-ciment



Garantie 20 ans contre la corrosion
de la tête de vis



Résistance au feu



1 cale toutes les ondes
en périphérie du bâtiment



5 fixations / m²



Facile & rapide à poser

Contacts :

BOL
FIXATIONS

ETANCO - DIVISION BOL

Parc les Erables - Bât. 1

66 route de Sartrouville
BP 49 - 78231 Le Pecq Cedex
France

Tél. : +33(0)1 34 80 50 90

Fax : +33(0)1 34 80 50 92

www.bol-fixations.fr

Une marque du groupe **ETANCO**

Catalogue Libre-Service

Charges :



Légères



Moyennes



Lourdes

Chapitre 1



P 6 à 33

COUVERTURE

Chapitre 2



P 35 à 44

CHEVILLES

Chapitre 3



P 45-52

**EUROBLISTER
CONCEPT LS**

Chapitre 4



P 53 à 57

**VISSERIE
BOULONNERIE**

1 COUVERTURE

	Page(s)
Bacs aciers	6 à 11
Bacs tuilés / Accessoires	12
Bardeaux	13
Petites Ondes / Gréca	14 à 21
Grandes Ondes - Fibres-ciment Plaques Sous Tuiles	22 à 28
Divers accessoires et fixations complémentaires ...	29 à 33

Gamme de conditionnements boites PVC et sachets renforcés






Sur CHARPENTE BOIS

ACCESSOIRES COM

1

TIREFOND À VISSER
Tête Hexagonale
6 pans de 12 mm.
Corps Ø 8 mm.
Acier galvanisé à chaud.
Tête naturelle ou laquée.

Pour bacs :




 H 35 = Ø 8 x 90
 H 39/40 = Ø 8 x 100
 H 45 = Ø 8 x 120

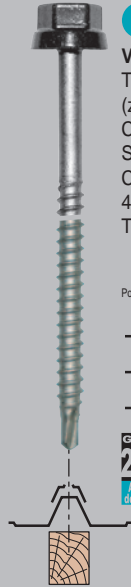


3

VIS AUTOPERCEUSE BOIS
Tête Hexagonale ZAMAC
(zinc/alu) 6 pans de 12 mm.
Corps en acier traité
SUPRACOAT 2C
Capacité de perçage :
4 x 0,75 mm dans l'acier.
Tête naturelle ou laquée.

Pour bacs :

 H 35 = Ø 6,5 x 100
 H 39/40 = Ø 6,5 x 100
 H 45 = Ø 6,5 x 130



GARANTIE
20 ans
Anticorrosion
de la tête de vis

2

VIS AUTOPERCEUSE DE COUTURE
Tête Hexagonale ZAMAC (zinc/alu)
6 pans de 12 mm + Vulca Alu Ø 14 mm
Corps en acier traité SUPRACOAT 2C.
Capacité de perçage :
3 x 0,75 ou 1,5 mm dans l'acier.
Dimensions : Ø 6,3 x 22.
Tête et rondelle naturelles ou laquées.



GARANTIE
20 ans
Anticorrosion
de la tête de vis

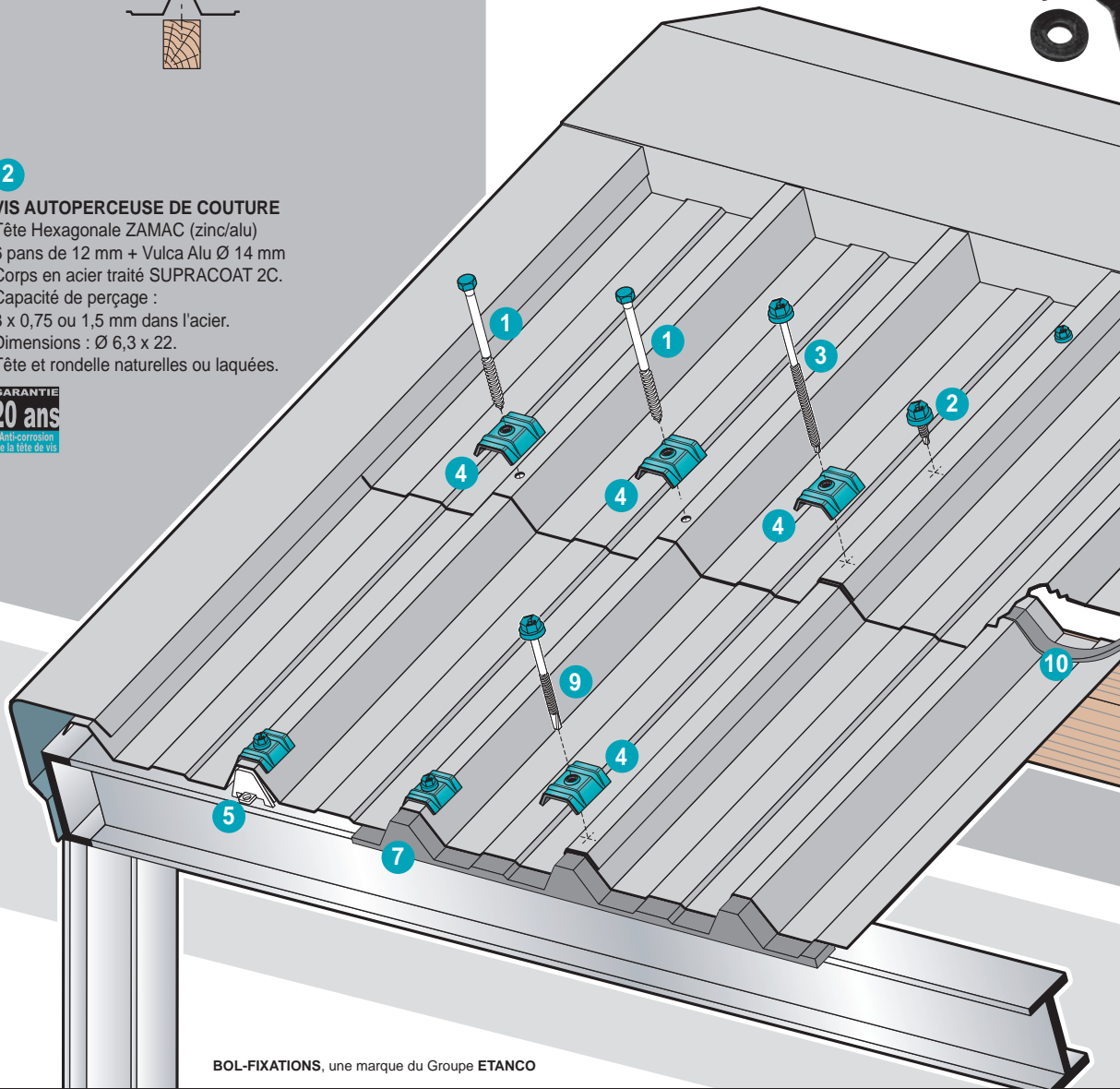
4

CAVALIER AVEC ÉTANCHÉITÉ INTÉGRÉE
en aluminium prélaqué + EPDM.
Pour fixations Ø 5,5 à 8 mm.



5

CALE PLASTIQUE
Pour plaque translucide
et bande de rive.



BOL-FIXATIONS, une marque du Groupe ETANCO


6
JOINT D'ÉTANCHÉITÉ
Contre Profil
Mousse de polyéthylène.

7
JOINT D'ÉTANCHÉITÉ
Profil
Mousse de polyéthylène.

CAVALIER
Acier galvanisé à chaud
+ Rondelle d'étanchéité
Néoprène 20 x 8 x 3


8
VIS AUTOPERCEUSE ACIER
Tête Hexagonale ZAMAC
(zinc/alu) 6 pans de 12 mm.
Corps en acier traité
SUPRACOAT 2C
Capacité de perçage :
1,5 à 6 mm dans l'acier.
Tête naturelle ou laquée.

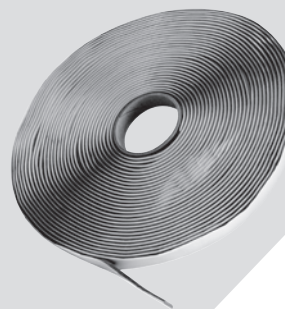
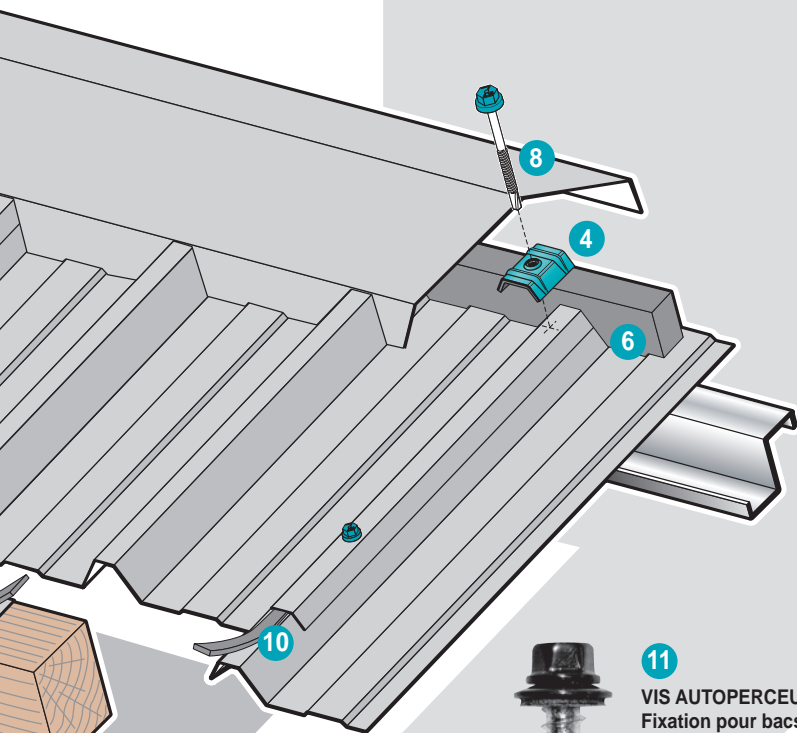
GARANTIE
20 ans
Anti-corrosion
de la tête de vis

Pour bacs :
 H 30 à 50 = Ø 6,3 x 75

9
VIS AUTOPERCEUSE ACIER
Tête Hexagonale ZAMAC
(zinc/alu) 6 pans de 12 mm.
Corps en acier traité
SUPRACOAT 2C
Capacité de perçage :
4 à 12 mm dans l'acier.
Tête naturelle ou laquée.

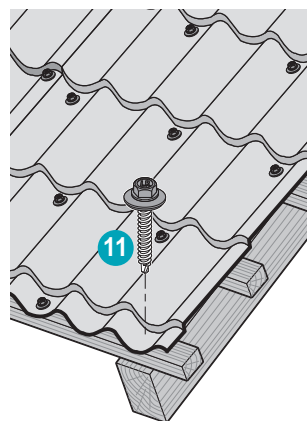
GARANTIE
20 ans
Anti-corrosion
de la tête de vis

Pour bacs :
 H 12 à 45 = Ø 5,5 x 85



10
JOINT D'ÉTANCHÉITÉ
butyl préformé
section rectangulaire 12 x 3 mm.

11
VIS AUTOPERCEUSE BOIS
Fixation pour bacs tuilés
Ø 4,9 x 35
Tête Hexagonale 6 pans de 8 mm.
Rondelle Vulca EPDM Ø 14 mm
Corps en acier cémenté zingué
Capacité de perçage : 4 x 0,75 mm
Tête laquée
Fixation pour bacs tuilés
Ral 5008 (Bleu nuit)
Ral 8004 (Terra cotta)
Ral 8012 (Brun tuile)

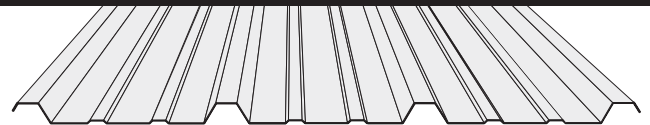



FIXATION EN SOMMET DE NERVURE SUR SUPPORT BOIS

Code	Gencod	Qtité par Minipack	PCB	Désignation
57754	3 54638 090083 9	10	5	Vis autoperceuse Bois TH12 / 2C 6,5x100 Ral 5008 - Zamac Zinc /alu (6 pans de 12 mm) Matière : Acier supraccoat 2C - Tête laquée Résistance à la corrosion : 15 cycles Kesternich Capacité de perçage : 4x0,75 5 fixations/m²
57755	3 54638 090084 6	10	5	Ral 8012
57756	3 54638 090085 3	10	5	Ral 1015
57757	3 54638 090086 0	10	5	Ral 6011
57758	3 54638 090089 1	10	5	Ral 6009
57759	3 54638 115975 5	10	5	Ral 7016
57500	3 54638 106784 5	10	5	Ral 5008 - 6,5x75
57501	3 54638 106781 4	10	5	Ral 8012 - 6,5x75
Ral : 1015 = Jaune sable - 5008 = Bleu nuit - 6009 = Vert sapin 6011 = Vert olive - 7016 = Gris anthracite - 8012 = Brun tuile				


FIXATION EN SOMMET DE NERVURE SUR SUPPORT BOIS


Code	Gencod	Qtité par Minipack	PCB	Désignation
57860	3 54638 090104 1	10	5	Cavalier : 1000.39 Ral 5008 Matière : Aluminium ép. 10/10e + Caoutchouc EPDM sur toute la sous face 5 fixations/m²
57861	3 54638 090105 8	10	5	Ral 8012
57862	3 54638 090106 5	10	5	Ral 1015
57863	3 54638 093326 4	10	5	Ral 6009
57864	3 54638 115974 8	10	5	Ral 7016
Ral : 1015 = Jaune sable - 5008 = Bleu nuit - 6009 = Vert Sapin - 7016 = Gris anthracite - 8012 = Brun tuile				



FIXATION EN SOMMET DE NERVURE SUR SUPPORT BOIS

Code	Gencod	Qtité par Minipack	PCB	Désignation
57855	3 54638 090099 0	10	5	Cavalier : 840 Ral 5008 Matière : Aluminium ép. 10/10e + Caoutchouc EPDM sur toute la sous face 5 fixations/m²
57856	3 54638 090100 3	10	5	Ral 8012
57857	3 54638 090101 0	10	5	Ral 1015
57858	3 54638 090102 7	10	5	Ral 6009
57859	3 54638 090103 4	10	5	Ral 6011

Ral : 1015 = Jaune sable - 5008 = Bleu nuit - 6009 = Vert sapin - 6011 = Vert olive - 8012 = Brun tuile



Espace Chantier



FIXATION EN SOMMET DE NERVURE SUR SUPPORT BOIS

Code	Gencod	Qtité par Blibox	PCB	Désignation
908208	3 54638 090185 0	25	4	Kit vis autoperceuse Bois TH12 / 2C 6,5x100 Ral 5008 - Zamac Zinc /alu (6 pans de 12 mm) + Cavalier : 1000.39 Matière : Aluminium ép. 10/10e + Caoutchouc EPDM sur toute la sous face 5 fixations/m²
908212	3 54638 090186 7	25	4	Ral 8012
908215	3 54638 090187 4	25	4	Ral 1015
908209	3 54638 093325 7	25	4	Ral 6009
908216	3 54638 111842 4	25	4	Ral 7016
Espace Chantier / Sac + poignée plastique				
50940	3 546381 03691 9	50	3	Ral 5008
50941	3 546381 03692 6	50	3	Ral 8012
50942	3 546381 03693 3	50	3	Ral 1015
50943	3 546381 03694 0	50	3	Ral 6009
50944	3 54638 115973 1	50	3	Ral 7016

Ral : 1015 = Jaune sable - 5008 = Bleu nuit - 6009 = Vert Sapin - 7016 = Gris anthracite - 8012 = Brun tuile



Espace Chantier



FIXATION EN SOMMET DE NERVURE SUR SUPPORT BOIS

Code	Gencod	Qtité par Bliibox	PCB	Désignation
57850	3 54638 090090 7	25	5	Kit vis autoperceuse Bois TH 12 / 2C 6,5x75 - Ral 8012 Zamac Zinc /alu (6 pans de 12 mm) + Cavalier : 840 Matière : Aluminium ép. 10/10e + Caoutchouc EPDM sur toute la sous face 5 fixations/m²
57852	3 54638 090094 5	25	5	6,5x75 - Ral 1015
57853	3 54638 090095 2	25	5	6,5x75 - Ral 5008
57854	3 54638 090098 3	25	5	6,5x75 - Ral 6009
Espace Chantier / Sac + poignée plastique				
50718	3 54760 050718 0	50	3	6,5x75 - Ral 8012 + 1 Douille Monobloc TH12
50728	3 54760 050728 9	50	3	6,5x75 - Ral 5008 + 1 Douille Monobloc TH12
Ral : 1015 = Jaune sable - 5008 = Bleu nuit - 6009 = Vert sapin - 6011 = Vert olive - 8012 = Brun tuile				



FIXATION EN SOMMET DE NERVURE SUR CHARPENTE ACIER

Code	Gencod	Qtité par Bliibox	PCB	Désignation
908308	3 54638 090188 1	25	4	Kit vis autoperceuse Acier TH 12 / 2C 6,3x75 Ral 5008 - Zamac Zinc /alu (6 pans de 12 mm) Pour bacs prélaqués H : 30 à 50 mm Résistance à la corrosion : 15 cycles Kesternich Capacité de perçage : 1,5 à 6 mm + Cavalier : 1000.39 Matière : Aluminium ép. 10/10e + Caoutchouc EPDM sur toute la sous face 5 fixations/m²
908312	3 54638 090189 8	25	4	Ral 8012
908315	3 54638 090190 4	25	4	Ral 1015
908309	3 54638 093324 0	25	4	Ral 6009
Ral : 1015 = Jaune sable - 5008 = Bleu nuit - 6009 = Vert sapin - 8012 = Brun tuile				



FIXATION EN SOMMET DE NERVURE SUR CHARPENTE BOIS



Code	Gencod	Qtité par Blibox	PCB	Désignation
908108	3 54638 090182 9	25	3	Kit Tirefond à frapper 8x100 TH (6 pans de 12 mm) Matière : Acier galvanisé à chaud - Tête laquée Ral 5008 - Pour bacs H : 39 à 45 mm + Cavalier : 25/1070 Matière : Acier galvanisé à chaud pour profil des bacs :39 à 45 mm - trou Ø 8,5 + Rondelle Néo 20x8x3 Rondelle d'étanchéité néoprène 5 fixations/m²
908182	3 54638 110724 4	25	3	Ral 6009
908112	3 54638 090183 6	25	3	Ral 8012
908115	3 54638 090184 3	25	3	Ral 1015

Ral : 1015 = Jaune sable - 5008 = Bleu nuit - 6009 = Vert sapin - 8012 = Brun tuile



COUTURAGE DES BACS ACIERS - PANNEAUX SANDWICH



Code	Gencod	Qtité par Minipack	PCB	Désignation
908908	3 54638 090194 2	10	3	Vis autoperceuse TH 12 / 2C 6,3x22 Ral 5008 - Zamac Zinc /alu (6 pans de 12 mm) Matière : Acier supraccoat 2C - Tête laquée Résistance à la corrosion : 15 cycles Kesternich Capacité de perçage : 3x0,75 à 1,5 mm Vis montée avec Rondelle Vulca / Alu Ø 14 2 fixations de couture pour 1 ml
908909	3 54638 090195 9	10	3	Ral 6009
908911	3 54638 090196 6	10	3	Ral 6011
908912	3 54638 090197 3	10	3	Ral 8012
908915	3 54638 090198 0	10	3	Ral 1015
908916	3 54638 115976 2	10	3	Ral 7016

Ral : 1015 = Jaune sable - 5008 = Bleu nuit - 6009 = Vert sapin
6011 = Vert olive - 7016 = Gris anthracite - 8012 = Brun tuile


FIXATION POUR BACS ACIERS SUR SUPPORT BOIS

Code	Gencod	Qtité	PCB	Désignation
57750	3 54638 090069 3	25	5	Vis autoperceuse Bois TH Zn 4,9x35 Ral 5008 - Minipack - (6 pans de 8 mm) Matière : Acier zingué - Tête laquée Capacité de perçage : 4x0,75 Vis montée avec Rondelle Vulca / Galva Ø 14
57752	3 54638 090079 2	10	5	Ral 5008 - Minipack
620412233	3 54638 111689 5	25	5	Ral 7024 - Minipack
620411233	3 54638 111688 8	100	1	Ral 7024 - Bolpack
50835	3 54638 095516 7	25	5	Ral 8004 - Minipack
620411208	3 54638 111687 1	100	1	Ral 8004 - Bolpack
57751	3 54638 090078 5	25	5	Ral 8012 - Minipack
57753	3 54638 090082 2	10	5	Ral 8012 - Minipack

Ral : 5008 = Bleu nuit - 7024 = Gris graphite - 8004 = Terra cotta - 8012 = Brun tuile


1
 Pontet / Onde

CALE PLASTIQUE

Code	Gencod	Qtité	PCB	Désignation
		par Bliibox		
908000	3 54638 090180 5	10	3	Cale plastique renforcée - Matière : plastique Ht : 40 - Petite Base : 20 - Grande Base : 50
908009	3 54638 090181 2	10	3	Cale plastique - Matière : plastique Ht : 24 - Petite Base : 27 - Grande Base : 58 1 cale toutes les ondes en périphérie du bâtiment


JOINT D'ETANCHEITE

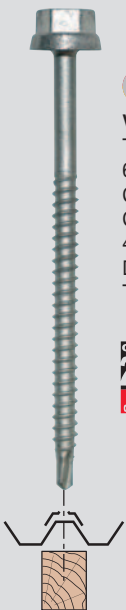
Code	Gencod	Qtité	PCB	Désignation
		par Sachet		
902339	3 54638 090175 1	6 mètres	3	Joint d'étanchéité pour profil de couverture trapézoïdale Matière : Mousse de polyéthylène ép. 20 mm pour profils bacs : 1000.39


DOUILLE MONOBLOC

Code	Gencod	Qtité	PCB	Désignation
		par Minipack		
923550	3 54638 090213 0	1	3	Douille à queue monobloc E 1/4" - TH 12 pour prise directe avec visseuse - 6 pans de 12 mm
923555	3 54638 090212 3	1	3	TH 10
923560	3 54638 090211 6	1	3	TH 8

Sur CHARPENTE BOIS

Petite



1

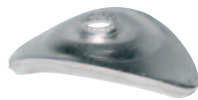
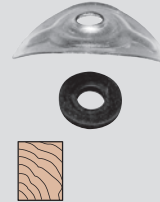
VIS AUTOPERCEUSE BOIS
Tête Hexagonale ZAMAC (zinc/alu)
6 pans de 12 mm.
Corps en acier traité SUPRACOAT 2C
Capacité de perçage :
4 x 0,75 mm dans l'acier.
Dimensions : Ø 6,5 x 75 mm.
Tête Naturelle ou laquée.

GARANTIE
20 ans
Anti-corrosion
de la tête de vis

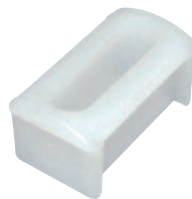


2

TIREFOND À FRAPPER
Tête Hexagonale à collerette
(6 pans de 10 mm)
Acier Galvanisé à chaud
Dimensions : Ø 6 x 60 mm.



ENSEMBLE TOG
Pointe torsadée Ø 4,3 x 60
+ Plaquette losangée Galva - Trou Ø 6,5
Acie galvanisé à chaud
+ Rondelle Néoprène SH60 12.5x3.5x3.55
Pour tôles ondulées galva

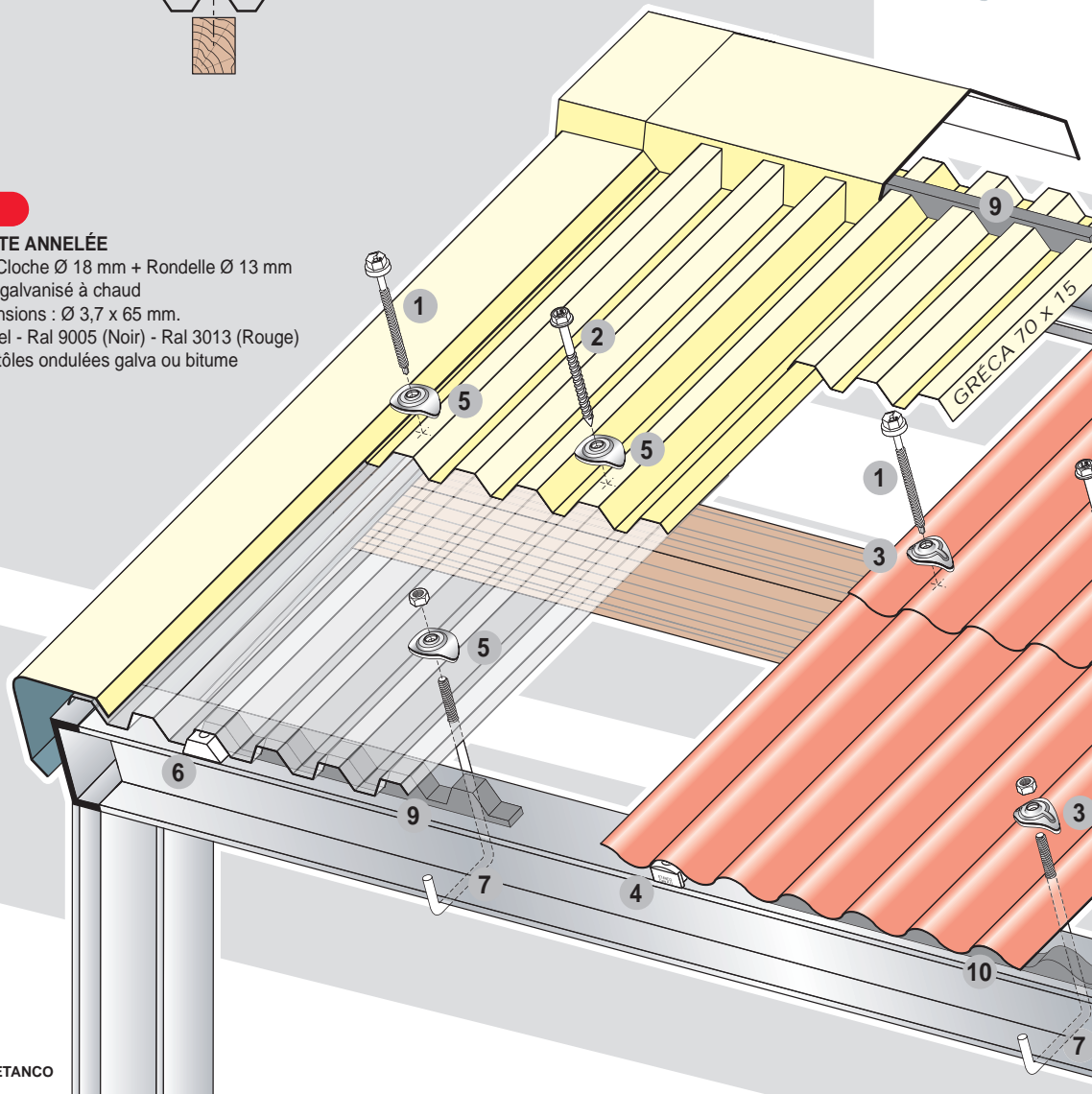


POINTE ANNELÉE
Tête Cloche Ø 18 mm + Rondelle Ø 13 mm
Acier galvanisé à chaud
Dimensions : Ø 3,7 x 65 mm.
Naturel - Ral 9005 (Noir) - Ral 3013 (Rouge)
Pour tôles ondulées galva ou bitume



POINTE SURMOULÉE
Dimensions : Ø 3,1 x 70 mm.
Acier Zingué
Ral 8004 (Brique) - Ral 9005 (Noir)
Ral 6005 (Vert)
Pour plaque asphaltée ondulée

BOL-FIXATIONS, une marque du Groupe ETANCO



Petite Onde 76 x 18

GRÉCA 70 x 15



e Onde

GRÉCA

Sur CHARPENTE MÉTALLIQUE

3

PLAQUETTE EN ALUMINIUM
avec étanchéité intégrée
(joint mousse blanche)
Trou Ø 6,5 mm.

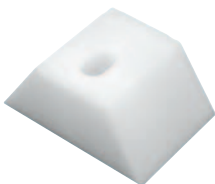


5

CAVALIER AVEC ÉTANCHÉITÉ INTÈGRÉE
en aluminium
(joint mousse blanche).
Trou Ø 6,5 mm.

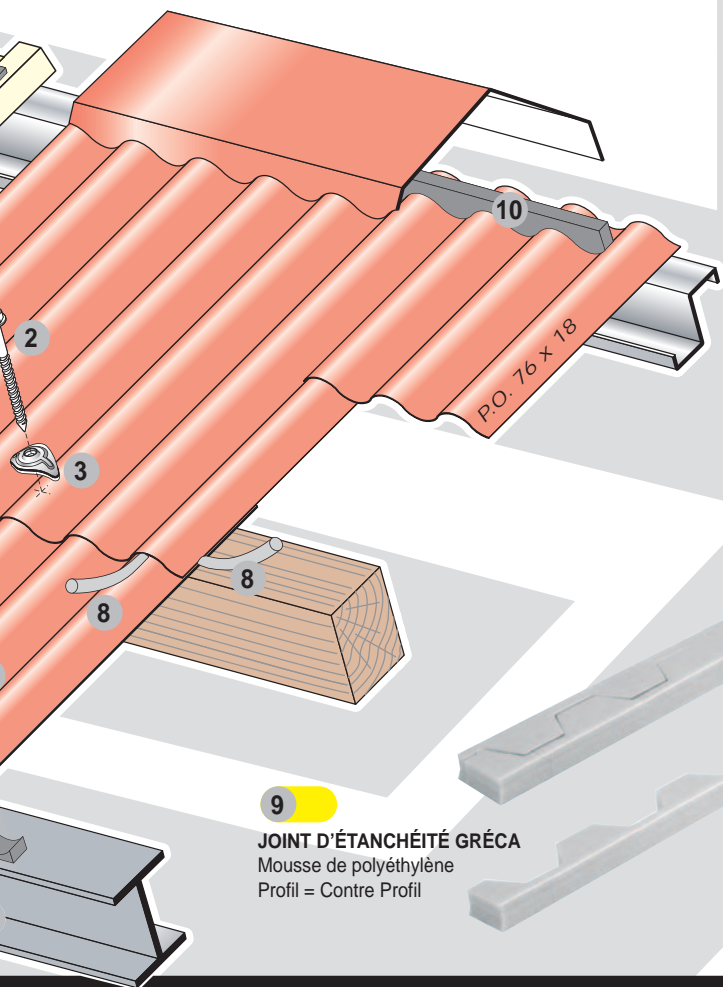
4

CALE PLASTIQUE P.O.
Pour plaque translucide



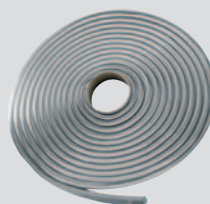
6

CALE PLASTIQUE GRÉCA
Pour plaque translucide



7

CROCHET+ Écrou hu.
Acier galvanisé à chaud Ø 6 mm



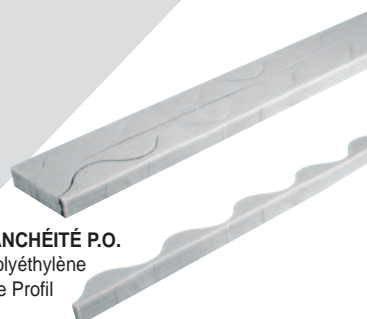
8

JOINT D'ÉTANCHÉITÉ
en butyl préformé section ronde.
Dimension : Ø 7,5 mm en rouleaux
de 7 mètres.



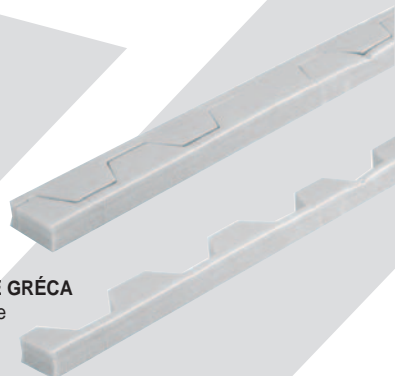
10

JOINT D'ÉTANCHÉITÉ P.O.
Mousse de polyéthylène
Profil = Contre Profil



9

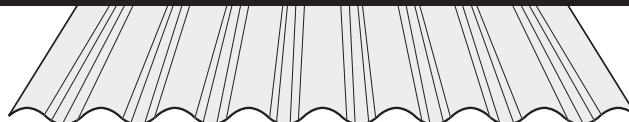
JOINT D'ÉTANCHÉITÉ GRÉCA
Mousse de polyéthylène
Profil = Contre Profil



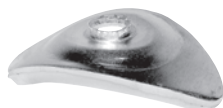
Ref.:01/2014

CONFORMES au DTU 40.32

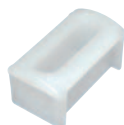
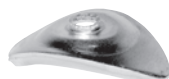
DTU
40.32


TIREFOND A FRAPPER

Code	Gencod	Qtité par Minipack	PCB	Désignation
701009	3 54638 090122 5	10	3	Tirefond à frapper TH 10 6x60 Enfoncement au marteau jusqu'à 10 mm - Finition à la clé Matière : Acier galvanisé
701880	3 54638 090151 5	10	3	Tirefond à frapper TC 8x80 Enfoncement au marteau jusqu'à 10 mm - Finition à la clé Matière : Acier galvanisé


PLAQUETTE ALUMINIUM ETANCHE

Code	Gencod	Qtité par Minipack	PCB	Désignation
701018	3 54638 090124 9	10	5	Plaquette étanche 40x28 - Pour tirefond Ø 6 - Ø trou : 6,5 mm Matière : Aluminium ép. 10/10e + Joint mousse


Espace Chantier

ENSEMBLE P.O. pour plaque PVC ou POLYESTER

Code	Gencod	Qtité par Bolpack	PCB	Désignation
701451	3 54638 090147 8	25	4	Tirefond à frapper 6x60 Matière : Acier galvanisé Plaquette Alu étanche 40 x 28 pour tirefond Ø 6 - Ø trou 6,5 Matière : Aluminium ép. 10/10e + Joint mousse Cale plastique P.O. / Gréca H : 18 - GB : 40 - Rayon : 20 Matière : Plastique

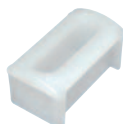
par Minipack

701450	3 54638 090146 1	10	4	
Espace Chantier / Sac + poignée plastique				
50805	3 546380 95481 8	50	3	



JOINT D'ETANCHEITE PO 76x18 SINUSOIDALE

Code	Gencod	Qtité par Blibox	PCB	Désignation
701303	3 54638 090140 9	3,94 m	4	Joint d'éanchéité P.O. 76x18 Contre Profil = Profil Matière : Polyéthylène P30 gris clair



CALE PLASTIQUE Ht : 18 / Grande base : 40 / Rayon : 20

1
Petites Ondes

Code	Gencod	Qtité par Minipack	PCB	Désignation
701023	3 54638 090126 3	10	5	Cale plastique renforcée Matière : plastique 1 cale toutes les ondes en périphérie du bâtiment



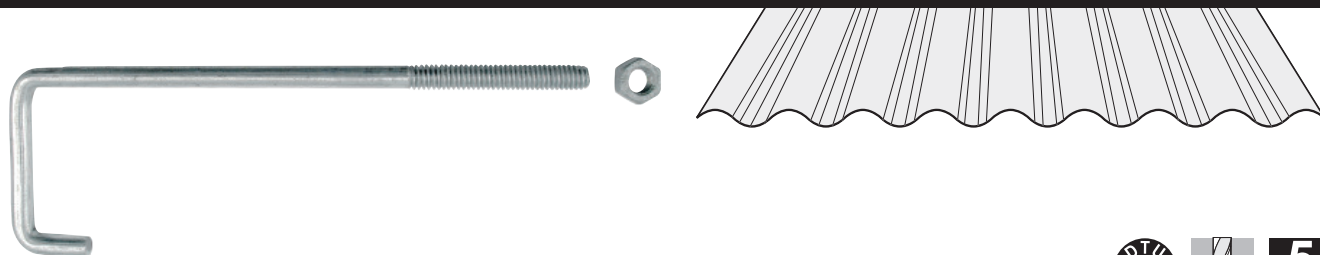
JOINT D'ETANCHEITE

Code	Gencod	Qtité par Blibox	PCB	Désignation
909676	3 54638 090208 6	7 mètres	3	Joint d'étanchéité préformé section ronde sans fibre d'amiante Matière : Mastic butyl gris extrudé Ø 7,5 mm - pour profil : P.O. - Un seul cordon par rouleau



POINTE ANNELÉE - TETE CLOCHE - Pour plaques ondulées galva ou bitume

Code	Gencod	Qtité par Minipack	PCB	Désignation
703260	3 54638 090160 7	20	4	Pointe annelée tête cloche Ø 18 mm + Rd. Ø 13 mm Ø 3,7 x 65 mm - Matière : Acier galvanisé à chaud
703265	3 54638 098379 5	20	4	Tête cloche Ral 9005 / Noir
703267	3 54638 119851 8	20	4	Tête cloche Ral 8012 / Brun tuile


 DTU
 40.37

5
 Fixations / m²

CROCHET POUR REPRISE SUR IPN

Code	Gencod	Qtité par Minipack	PCB	Désignation
701340	3 54638 090142 3	10	4	Crochet et écrou Hu 6 pour tube 40 x 40 M 6 x 85 x 45 Matière : Fil acier galvanisé à chaud classe B



ENSEMBLE T.O.G pour tôle ondulée galvanisée

Code	Gencod	Qtité par Minipack	PCB	Désignation
703270	3 54638 101548 8	25	3	Pointe torsadée 4,3x60 Matière : Acier galvanisé à chaud Plaquette losangée Galva - Trou Ø 6,5 Matière : Acier galvanisé Rondelle Néoprène 12.5x3.5x3.55 Matière : Néoprène SH 60


GARANTIE
20 ans
 Anti-corrosion
 de la tête de vis

5
 Fixations / m²


ENSEMBLE DE FIXATION POUR PLAQUES GALVA OU PVC

Code	Gencod	Qtité par Bolpack	PCB	Désignation
703271	3 54638 101547 1	25	3	Vis autoperceuse Bois TH 12 / 2C 6,5x75 Tête naturelle Zamac Zinc /alu (6 pans de 12 mm) + Plaquette Alu 40 x 28 pour vis Ø 6,5 Matière : Aluminium ép. 10/10e + Caoutchouc EPDM sur toute la sous face 5 fixations/m²



RONDELLES VULCA GALVA 16x6,5

Code	Gencod	Qtité par Minipack	PCB	Désignation
701900	3 54638 090152 2	50	4	Rondelle Vulca galva Ø 16x6,5 Matière : Acier galvanisé / EPDM vulcanisé



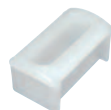
PLAQUETTE ALUMINIUM ETANCHE GRECA

Code	Gencod	Qtité	PCB	Désignation
901025	3 54638 090174 4	10	3	Plaquette avec étanchéité intégrée 40x28 - Trou : Ø 6,5 Gréca 70x15 Matière : Aluminium ép. 10/10e + Joint mousse



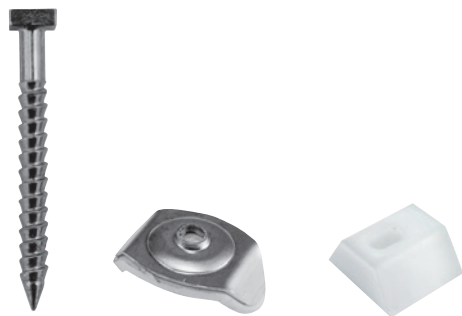
VIS AUTOTARAUDEUSE TH 10 - 6,5x22 + Rd. Néo

Code	Gencod	Qtité par Minipack	PCB	Désignation
701145	3 54638 090134 8	20	4	Vis autotaraudeuse TH 10 Acier à collerette 6,5x22 Matière : Acier cimenté zingué Vis montée avec Rd. Néoprène SH 60



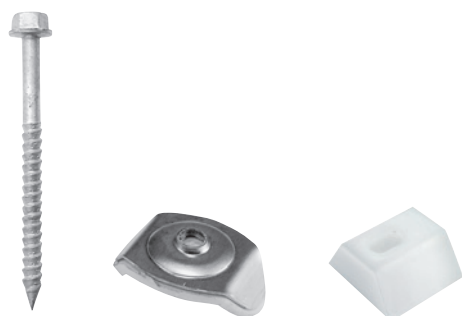
ENSEMBLE GRECA

Code	Gencod	Qtité par Bolpack	PCB	Désignation
701440	3 54638 090144 7	25	4	Tirefond à frapper TH 10 6x60 Matière : Acier galvanisé à chaud + Plaquette Alu avec étanchéité intégrée - Ø trou : Ø 6,5 Gréca 70x15 + Cale plastique Gréca H : 18 mm Matière : Plastique



ENSEMBLE GRECA

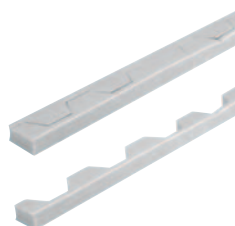
Code	Gencod	Qtité par Blibox	PCB	Désignation
901023	3 54638 090173 7	25	3	Tirefond à frapper Tête Carrée 6x60 Matière : Acier galvanisé à chaud + Plaquette Alu avec étanchéité intégrée - Ø trou : Ø 6,5 Gréca 70x15 + Cale plastique Gréca H : 18 mm Matière : Plastique



Espace Chantier

ENSEMBLE GRECA

Code	Gencod	Qtité Sac + poignée plastique*	PCB	Désignation
50810	3 546380 95482 5	50	3	Tirefond à frapper TH 10 6x60 Matière : Acier galvanisé à chaud + Plaquette Alu avec étanchéité intégrée - Ø trou : Ø 6,5 Gréca 70x15 + Cale plastique Gréca H : 18 mm Matière : Plastique



JOINT D'ETANCHEITE

Code	Gencod	Qtité par Sachet	PCB	Désignation
701693	3 54638 090150 8	3,92 m	4	Joint d'étanchéité pour profil de couverture trapèzoïdale Matière : Mousse de polyéthylène P30 ép. 20 mm pour profils Gréca 70x15

Sur CHARPENTE BOIS

ACC



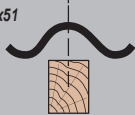
1

VIS AUTOPERCEUSE BOIS
à ailettes, pointe foret et à Tête Hexagonale (6 pans de 8 mm).
Acier galvanisé à chaud.
Dimensions : Ø 6,5 x 130 mm.

Vis montée avec rondelle cloche (EPDM / INOX) Ø 25 mm.
Tête et rondelle naturelles ou laquées.

FIXATION SANS PRÉPERÇAGE

G.O. 177x51

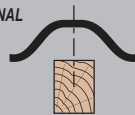


2

VIS AUTOPERCEUSE BOIS
à ailettes, pointe foret et à Tête Hexagonale (6 pans de 8 mm).
Acier galvanisé à chaud.
Dimensions : Ø 6,5 x 130 mm.

Vis montée avec rondelle Vulca (EPDM) Ø 30 mm.
Tête et rondelle naturelles.

SUPPORT TUILES CANAL

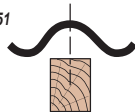


CAPUCHON AVEC RONDELLE JOINT
Ø Ext. : 31 - Ø trou : 8,4 - Ép. : 13 mm
Polyéthylène Noir
Toutes plaques

3

TIREFOND À FRAPPER
Tête Carrée
(sur plat de 12 mm)
Acier Galvanisé à chaud
Dimensions : Ø 8 x 120 mm.

G.O. 177x51



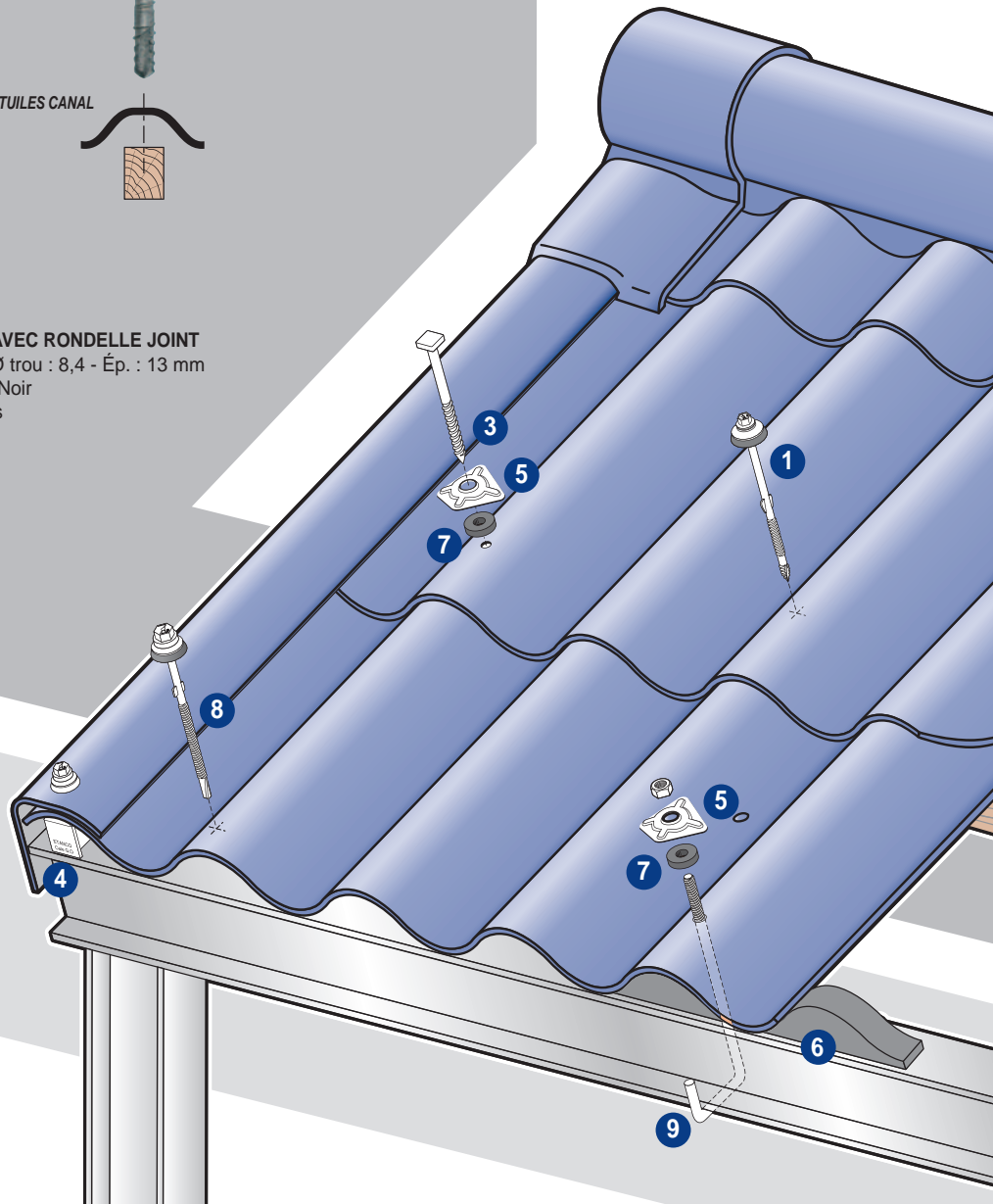
4

CALE PLASTIQUE
Pour plaque translucide
et bande de rive.



5

PLAQUETTE ALU
avec étanchéité intégrée
en sommet d'onde
Pour tirefond Ø 8



UE FIBRES-CIMENT EN SOMMET D'ONDE

ESSOIRES

Sur CHARPENTE MÉTALLIQUE



6
JOINT D'ÉTANCHÉITÉ
G.O. 177x51
Mousse de polyéthylène.
Profil = Contre profil.



7
RONDELLE D'ÉTANCHÉITÉ
néoprène SH 60



8
VIS AUTOPERCEUSE ACIER
à ailettes, pointe foret et à Tête Hexagonale ZAMAC (zinc/alu) (6 pans de 12 mm).
Corps acier traité SUPRACOAT 2C

Capacités de perçage :
- 1,5 à 4,5 mm dans l'acier =
MONOZAC 6 / 2C - Ø 6,3 x 105.
- 4 à 12 mm dans l'acier =
MONOZAC 12 / 2C - Ø 6,3 x 110.
Vis montée avec rondelle cloche (EPDM / INOX) Ø 25 mm.
Tête et rondelle naturelles ou laquées.

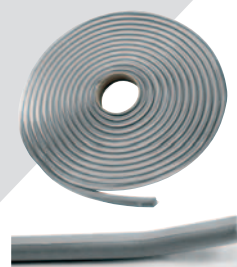
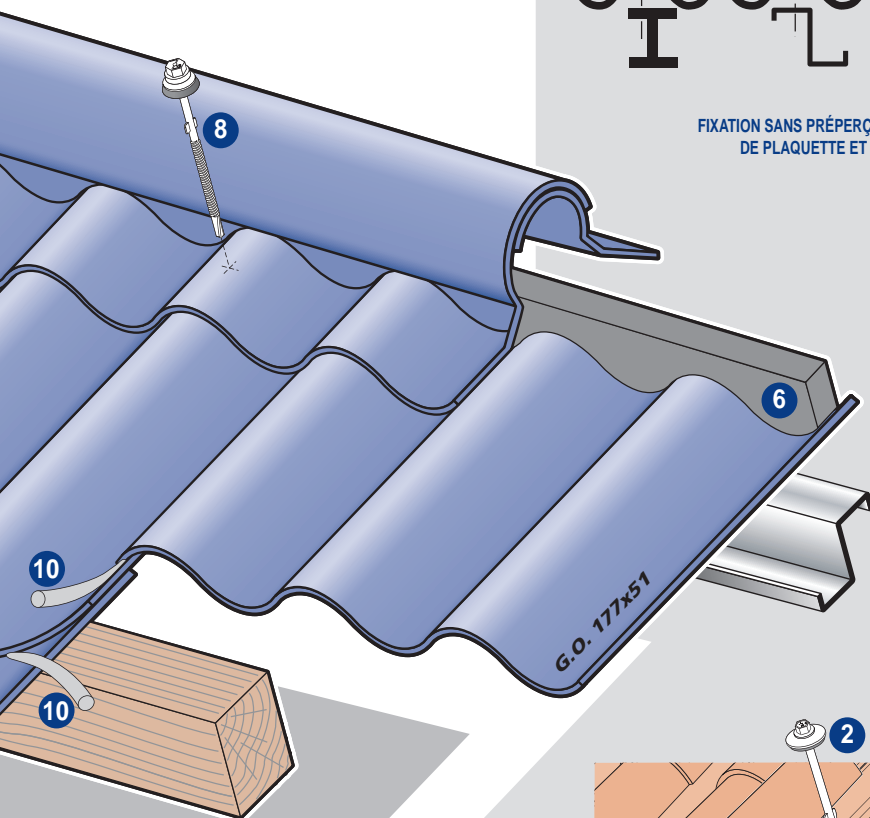
GARANTIE
20 ans
Anti-corrosion
de la tête de vis



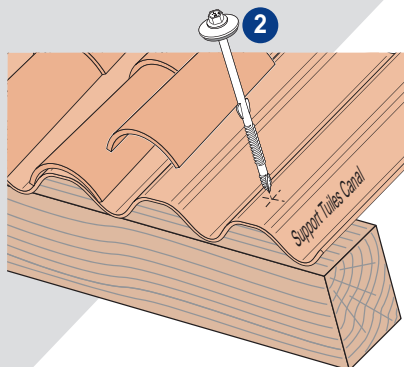
FIXATION SANS PRÉPERÇAGE NI MONTAGE DE PLAQUETTE ET RONDELLE.



9
CROCHET+ Écrou hu.
Acier galvanisé à chaud Ø 6 mm



10
JOINT D'ÉTANCHÉITÉ
en mastic butyl boudiné
Ø 9,5 mm.

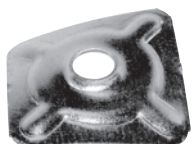


Ref.:01/2014



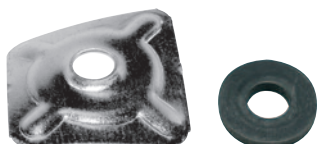
TIREFOND A FRAPPER TETE CARREE

Code	Gencod	Qtité par Minipack	PCB	Désignation
701121	3 54638 090133 1	10	3	Tirefond à frapper TC 8x120 Enfoncement au marteau jusqu'à 10 mm - Finition à la clé Matière : Acier galvanisé



PLAQUETTE GALVA 38x38

Code	Gencod	Qtité par Minipack	PCB	Désignation
901005	3 54638 090171 3	10	3	Plaquette 38x38 - pour tirefond Ø 8 - Ø trou 8,5 Matière : Acier zingué



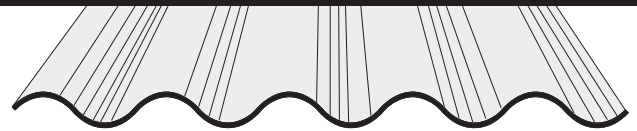
PLAQUETTE GALVA 38x38 + Rondelle NEO Ø 20

Code	Gencod	Qtité par Minipack	PCB	Désignation
701039	3 54638 090127 0	10	4	Plaquette 38x38 + Rondelle Néoprène SH 60 - Ø trou 8,5 Matière : Acier zingué



RONDELLE NEO Ø 20

Code	Gencod	Qtité par Minipack	PCB	Désignation
702120	3 54638 090153 9	20	4	Rondelle d'étanchéité Ø Ext. : 20 - Ø Trou : 8 - Ép. : 3 Matière : Néoprène SH 60
702125	3 54638 090154 6	20	4	Rondelle d'étanchéité Ø Ext. : 25 - Ø Trou : 7 - Ép. : 3



PLAQUETTE ALUMINIUM ETANCHE

Code	Gencod	Qtité par Minipack	PCB	Désignation
701020	3 54638 090125 8	10	5	Plaquette étanche 40x28 - Pour tirefond Ø 8 - Ø trou : 8,5 mm Matière : Aluminium ép. 10/10e + Joint mousse



CALE PLASTIQUE G.O.

1
Pontet / Onde

Code	Gencod	Qtité par Bolpack	PCB	Désignation
701056	3 54638 090128 7	10	4	Cale plastique G.O. 177x51 H : 51 - GB : 32 - Rayon : 50 Matière : Plastique 1 cale toutes les ondes en périphérie du bâtiment



CAPUCHON AVEC RONDELLE JOINT - Toutes plaques

Code	Gencod	Qtité par Bolpack	PCB	Désignation
701605	3 54638 090149 2	25	3	Capuchon avec rondelle pour tirefond Ø Ext. : 31 - Ø Trou : 8,4 - Ép. : 13 Matière : Polyéthylène noir



Espace Chantier

TIREFOND 8x120 + PLAQUETTE GALVA 38x38 + Rondelle NEO Ø 20



Code	Gencod	Qtité par Bolpack	PCB	Désignation
701445	3 54638 090145 4	25	4	Tirefond 8x120 Tête Carrée - Matière : Acier ZBJ + Plaquette 38x38 - Matière : Acier zingué + Rondelle - Matière : Néoprène SH 60 - Ø 20 - Ø trou 8,5

Espace Chantier / Sac + poignée plastique

50820	3 546380 95483 2	50	3	
-------	------------------	----	---	--



ENSEMBLE G.O.

Code	Gencod	Qtité par Blibox	PCB	Désignation
701460	3 54638 090148 5	10	4	Tirefond à frapper 8x120 Tête Carrée Matière : Acier galvanisé à chaud + Plaquette étanche 40x28 pour tirefond Ø 8 Matière : Aluminium ép. 10/10e + Joint mousse + Cale plastique H : 51 - GB : 32 - Rayon : 50 Matière : Plastique
901010	3 54638 090172 0	25	5	



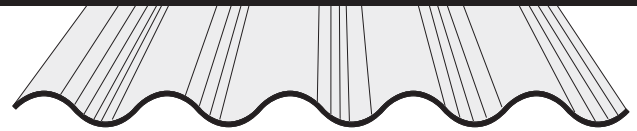
JOINT D'ETANCHEITE

Code	Gencod	Qtité par Blibox	PCB	Désignation
709700	3 54638 090167 6	6 mètres	6	Joint d'étanchéité préformé section ronde Matière : Mastic butyl gris extrudé Ø 9,5 mm - pour profil : G.O. - Un seul cordon par rouleau



JOINT D'ETANCHEITE

Code	Gencod	Qtité par Sachet	Désignation
701304	3 54638 090141 6	6 mètres	Joint d'étanchéité pour profil de couverture sinusoïdale Matière : Mousse de polyéthylène P30 ép. 20 mm pour plaques fibres-ciment 177x51



Espace Chantier

VIS AUTOPERCEUSE BOIS 6,5x130



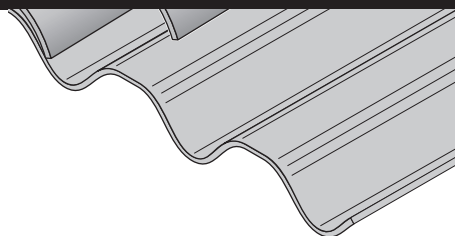
Code	Gencod	Qtité par Blibox	PCB	Désignation
908930	3 54638 090199 7	25	3	Vis auto perceuse Bois 6,5x130 - Pointe foret (sans avant trou) - TH 8 Acier Vis à ailettes spéciale fibres-ciment - pour support bois Vis montée avec rondelle cloche Ø 25 mm Matière : Acier galvanisé à chaud + Rd. Inox Ø 22 / EPDM Ø 25 mm Résistance à la corrosion : 15 cycles Kesternich
Espace Chantier / Sac + poignée plastique				
50703	3 547600 50703 6	70	3	Kit GO Vis auto perceuse Bois 6,5x130 + 1 Douille TH8
50840	3 546380 95484 9	25	3	Kit GO/PVC Vis auto perceuse Bois 6,5x130 + Cale GO 177 x51



VIS AUTOPERCEUSE ACIER 6,3 x105



Code	Gencod	Qtité par Blibox	PCB	Désignation
908985	3 54638 090200 0	25	5	Vis auto perceuse Acier 6,3x105 - Pointe foret (sans avant trou) - TH 12 Zamac (zinc/alu) Vis à ailettes spéciale fibres-ciment - pour support acier Vis montée avec rondelle cloche Inox Ø 25 mm Matière : Acier traité supraccoat 2C - Tête Zamac (zinc/alu) + Rd. Inox Ø 22 / EPDM Ø 25 mm - CP : 1,5 à 4,5 mm Résistance à la corrosion : 15 cycles Kesternich
908990	3 54638 090201 7	25	5	Vis auto perceuse Acier 6,3x110 - CP : 4 à 12 mm



Espace Chantier



VIS AUTOPERCEUSE BOIS 6,5x130

Code	Gencod	Qtité par Blibox	PCB	Désignation
908900	3 54638 090193 5	25	4	Vis autoperceuse Bois 6,5x130 - Pointe foret (sans avant trou) - TH 8 Acier Vis à ailettes spéciale fibres-ciment - pour support bois Vis montée avec rondelle Vulca Ø 30 mm double étanchéité Matière : Acier galvanisé à chaud + Rd. Vulca DE / EPDM Résistance à la corrosion : 15 cycles Kesternich

Espace Chantier / Sac + poignée plastique

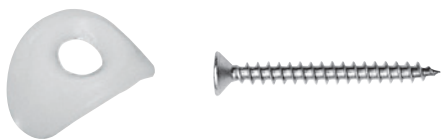
50709	3 547600 50709 8	70	3	Kit PST Vis autoperceuse Bois 6,5x130 + 1 Douille TH8
-------	------------------	----	---	--



CROCHET POUR REPRISE SUR IPN-IPE 80

Code	Gencod	Qtité par Minipack	PCB	Désignation
701380	3 54638 090143 0	10	3	Crochet F1 : 8 x 245 - Tige cambrée fil roulée Ø 8 avec écrou Matière : Fil acier galvanisé à chaud classe B

NOTES



PLAQUETTE + VBU TF Ø 3,5x30 mm - Pour plaque PVC micro onde

Code	Gencod	Qtité par Minipack	PCB	Désignation
701158	3 54638 090135 5	50	4	Plaquette profilée pour onde sinusoïdale L : 14 mm / Ø trou : 4 mm - Matière : Polyéthylène + VBU Ø 3,5 x 30 - Empreinte Pozidriv n°2 Matière : Acier zingué



PATTES A VIS BOIS 7x40 - Support bois

Code	Gencod	Qtité par Minipack	PCB	Désignation
709225	3 54638 090163 8	25	4	Patte à vis Bois 7x40 - pour embase taraudée Ø 7 pas 150 Filet bois Matière : Acier zingué



VIS A BOIS - VBU INOX - Support bois

Code	Gencod	Qtité par Minipack	PCB	Désignation
909329	3 54638 090202 4	200	4	Vis à Bois Universel 3,5x25 pour clin Tête fraisée 90° - Empreinte Pozidriv n°2 Matière : Acier Inoxydable Austénitique A2 Aisi 304 L Résistance à la corrosion : 30 cycles Kesternich
909339	3 54638 090203 1	200	4	Vis à Bois Universel 3,5x35
909349	3 54638 090204 8	200	4	Vis à Bois Universel 3,5x40



VIS SHERARDISEE - Support bois

Code	Gencod	Qtité par Minipack	PCB	Désignation
57954	3 54638 090113 3	200	4	Vis shérardisée 4x40 pour clin Tête fraisée 90° - Empreinte Pozidriv n°2 Spécial Anti-corrosion - Matière : ThermoZinc®



POINTE ANNELEE INOX A4 TB 2,3x35 - support bois

Code	Gencod	Qtité par Minipack	PCB	Désignation
908803	3 54638 090191 1	200	4	Pointe Inox A4 Tête Bombée 2,3x35 Matière : Acier Inoxydable Austénitique A4 Aisi 316 Résistance à la corrosion : 30 cycles Kesternich
908809	3 54638 090192 8	200	4	Pointe Inox A4 Tête Bombée 2,3x45



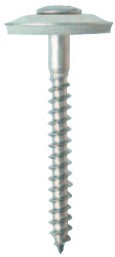
CLOU CALOTIN - Spécifique rives

Code	Gencod	Qtité par Minipack	PCB	Désignation
702236	3 54638 090155 3	25	4	Clou à tige torsadée 2,7x60 - Tête bombée Ø 16 mm Matière : Acier zingué
702237	3 54638 090158 4	25	4	Clou à tige torsadée 3x70



CLOU DE FAITAGE - Spécifique faîtières

Code	Gencod	Qtité	PCB	Désignation
904004	3 54638 090176 8	20	4	Pointe roulée torsadée - 3,8x120 - Ral 8004 (brique) Tête parapluie Ø 20 mm rapportée Montée avec rondelle Ø 20 ép. 5 mm Matière : Acier galvanisé laqué + Rd. néoprène



VIS À BOIS - Vis de faîtage

Code	Gencod	Qtité	PCB	Désignation
33559000	3 54638 111685 7	25 par Bolpack	3	Vis à bois - Ø 4,5 x 120 - Tête Fraisée Bombée Montée avec rondelle Vulca 20 mm à cuvette Empreinte Torx N° 20 - Matière : Acier Inoxydable A2

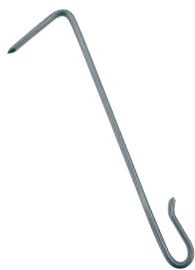


POINTE TETE SURMOULEE - Spécifique plaque asphaltée ondulée

Code	Gencod	Qtité	PCB	Désignation
904905	3 54638 090177 5	100	5	Pointe tête surmoulée - Ø 3,1 x 70 Matière : Acier Zingué Bichromaté Jaune Noir - Ral 9005
904928	3 54638 090178 2	100	5	Brique - Ral 8004
904940	3 54638 090179 9	100	5	Vert - Ral 6005


ENSEMBLE TIRFEOND A VISSER + RONDELLE + CAPUCHON

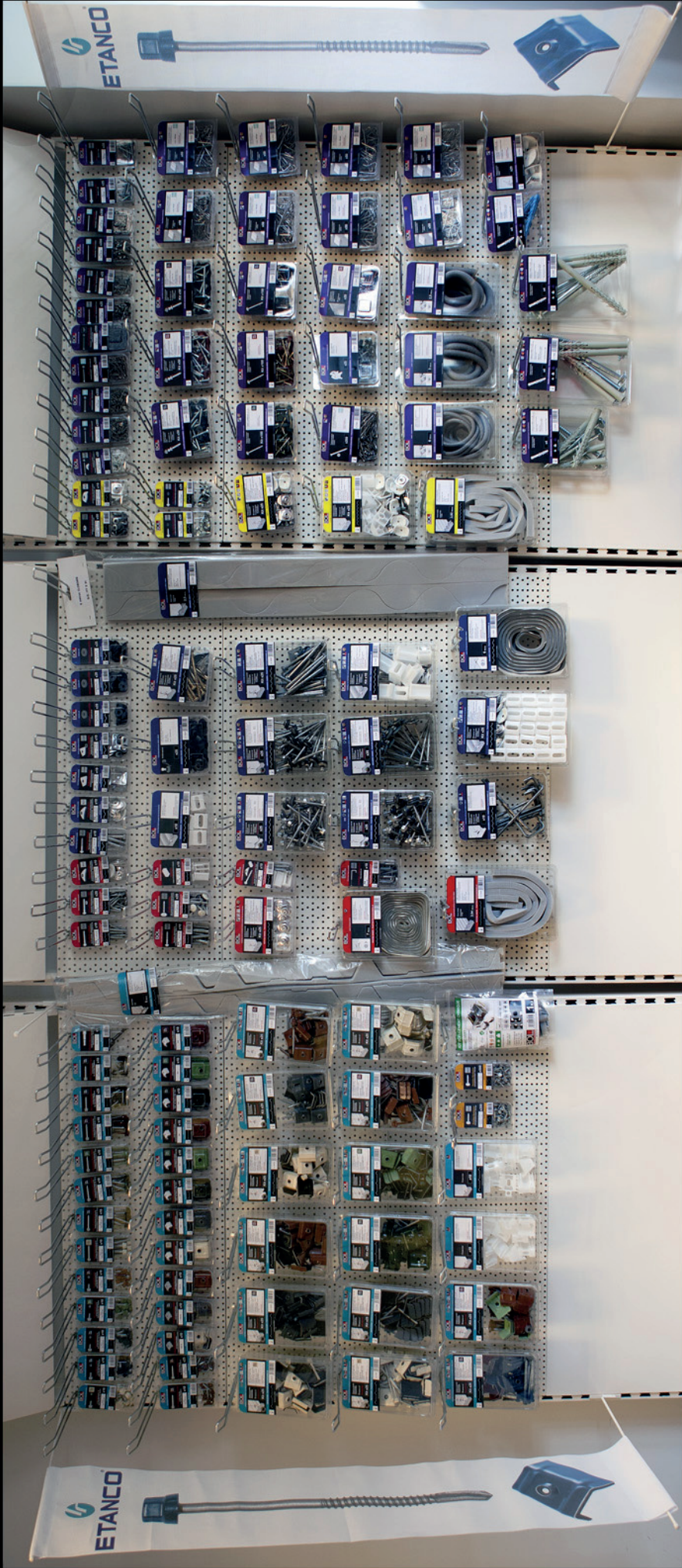
Code	Gencod	Qtité par Bolpack	PCB	Désignation
909628	3 54638 090205 5	50	4	Tirfeond à visser TH 10 6x70 + Rd. Vulca Galva Ø 19 mm + Capuchon TH 10 Ral 8004 Brique Matière : Acier zingué + Rd. Vulca Galva + Polyéthylène
909636	3 54638 090206 2	50	4	Ral 7016 Gris ardoise
909656	3 54638 090207 9	50	4	Ral 8017 Marron


CROCHET ARDOISE bardeau

Code	Gencod	Qtité par Bolpack	PCB	Désignation
701109	3 54638 090129 4	50	4	Crochet ardoise Lg : 90 mm - Pointe Matière : Acier Inoxydable A2 Aisi 304 L (Chrome/Nickel)
701110	3 54638 090130 0	50	4	Lg : 100 mm - à pointe
701111	3 54638 090131 7	50	4	Lg : 110 mm - à pointe
701112	3 54638 090132 4	50	4	Lg : 120 mm - à pointe
701209	3 54638 090136 2	50	4	Lg : 90 mm - à pression
701210	3 54638 090137 9	50	4	Lg : 100 mm - à pression
701211	3 54638 090138 6	50	4	Lg : 110 mm - à pression
701212	3 54638 090139 3	50	4	Lg : 120 mm - à pression

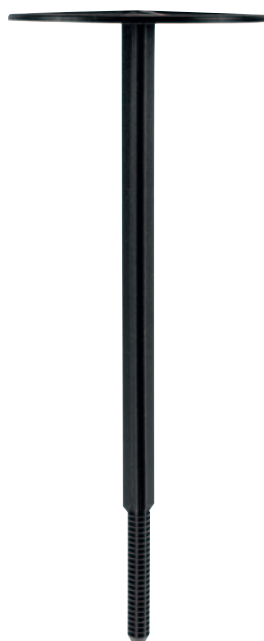

FOND DE JOINT ROND

Code	Gencod	Qtité par Bliibox	PCB	Désignation
709310	3 54638 090164 5	6 mètres	6	Fond de joint rond Ø 10 pour ouverture de 7 à 8 mm Matière : Mousse de polyéthylène - Étanche à l'air et à l'eau
709315	3 54638 090165 2	3 mètres	6	Fond de joint rond Ø 15 pour ouverture de 11 à 12 mm
709320	3 54638 090166 9	2,5 mètres	6	Fond de joint rond Ø 20 pour ouverture de 13 à 16 mm



2 CHEVILLES

	Page(s)
Multimatériaux	36
Matériaux pleins	37 à 40
Scellement chimique.....	41
Pour isolants (ITE).....	42 - 43
Fixations spéciales	44





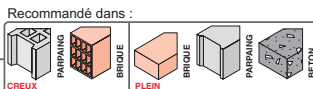
MORPION

Matière :
Polyéthylène

Spécificités :
CHEVILLE EN GRAPPE
EXPANSION OUVERTE
Spéciale vis aggro.

Fonctionnement :

Le vissage provoque l'expansion. La consistance de la matière et l'absence du canal central limitent l'action destructrice des filets tranchants de la vis et assurent une expansion maximum. La collerette de retenue assure le positionnement de la cheville au ras de la paroi.



MINIPACK

Code	Gencod	Qtité Minipack	PCB	Désignation
213006	3 54760 213006 5	25	10	MORPION Ø 6x25 - SANS VIS
213008	3 54760 213008 9	25	10	MORPION Ø 8x30 - SANS VIS
213010	3 54760 213010 2	10	10	MORPION Ø 10x50 - SANS VIS

BOLPACK

Code	Gencod	Qtité Bolpack	PCB	Désignation
893306	3 54760 893306 6	200	3	MORPION TP 6x25
893308	3 54760 893308 0	150	3	MORPION TP 8x30
893310	3 54760 893310 3	100	3	MORPION TP 10x50

BOITE

Code	Gencod	Qtité Boite	PCB	Désignation
33006	3 134070 33006 8	100	1	MORPION TP 6x25
33008	3 134070 33008 2	100	1	MORPION TP 8x30 PAV
33010	3 134070 33010 5	100	1	MORPION TP 10x50
33088	3 134070 33088 4	100	1	MORPION TP 8x30 PAV



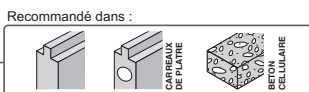
BOLVIS "ZC"

Matière :
Alliage zamack

Spécificités :
CHEVILLE A VISSER - SPECIALE MATERIAUX FRIABLES
Utilisation avec vis aggro.
Pose au tournevis ou à la visseuse.

Fonctionnement :

La profondeur du filetage et sa forme hélicoïdale facilitent le vissage et assurent une bonne résistance. Dans le carreau de plâtre très sec, effectuer un préperçage au diamètre 8 mm.

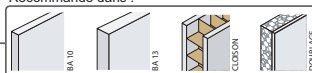


BOITE

Code	Gencod	Qtité Boite	PCB	Désignation
25100	3 134070 25100 4	100	1	BOLVIS ZAMAC Seule
25101	3 134070 25101 1	100	1	BOLVIS ZAMAC + Vis



Recommandé dans :



BOLVIS-NYL

Matière :
Nylon renforcé Fibre de verre

Spécificités :
CHEVILLE A VISSER - SANS PERÇAGE
Utilisation avec vis agglo diamètre 4 à 4,5 mm.
Pose au tournevis ou à la visseuse.

Fonctionnement :
La matière dure et le profil hélicoïdal, permettent un vissage facile, rapide **SANS PERÇAGE** préalable, sans destruction du matériau. La profondeur du filetage assure une bonne tenue dans les plaques de plâtre. La collerette mince limite la surépaisseur.

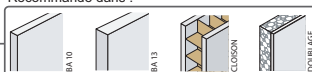


BOITE

Code	Gencod	Qtité Boite	PCB	Désignation
25300	3 54760 025300 1	200	-	BOLVIS-NYL Seule



Recommandé dans :



MC

Matière :
Acier zingué

Spécificités :
CHEVILLE A EXPANSION EN ETOILE
Pose à la visseuse ou avec outil adapté.
Utilisation avec vis métrique.

Fonctionnement :
Les ailettes, au vissage, ou avec la traction de l'outil, s'expandent largement autour du trou. Après le premier "point dur" du déclenchement de l'expansion, s'arrêter au deuxième "point dur", finaliser en vissant encore un ou deux tours. Ne pas forcer, cela retournerait les ailettes et affaiblirait considérablement la fixation.

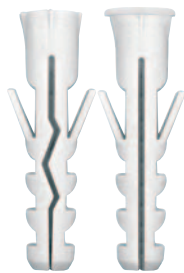


BOITE

Code	Gencod	Qtité Boite	PCB	Désignation
30401	3 134070 30401 4	100	1	CHEV MC 4X33 + VIS TC
31421	3 134070 31421 1	100	1	CHEV MC 4X45 + VIS TC
30501	3 134070 30501 1	100	1	CHEV MC 5X52 + VIS TC
30601	3 134070 30601 8	50	1	CHEV MC 6X37 + VIS TC
31611	3 134070 31611 6	50	1	CHEV MC 6X52 + VIS TC
31621	3 134070 31621 5	50	1	CHEV MC 6X65 + VIS TC



PINCE BOLID
Code : 30101
Gencod : 3 134070 30101 3


BOL "F"
Matière :

Polyamide 6 Nylon

Spécificités :
EXPANSION OUVERTE PAR VISSAGE

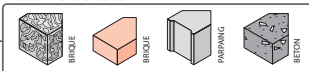
Deux ailettes anti-rotation expansibles.

Utilisation avec vis à bois ou agglo.

Fonctionnement :

La cheville s'expande au vissage.

Recommandé dans :



Charges :

MINIPACK

Code	Gencod	Qtité Minipack	PCB	Désignation
236206	3 54760 236206 0	50	10	BOL "F" Ø 6x30 - SANS VIS
236246	3 54760 236246 6	25	10	BOL "F" Ø 6x30 + Vis TF Ø 3,5x35
236208	3 54760 236208 4	25	10	BOL "F" Ø 8x40 - SANS VIS
236248	3 54760 236248 0	15	10	BOL "F" Ø 8x40 + Vis TF Ø 5x45
236210	3 54760 236210 7	10	10	BOL "F" Ø 10x50 - SANS VIS

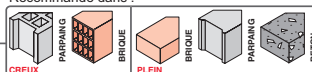
BOLPACK

Code	Gencod	Qtité Bolpack	PCB	Désignation
893205	3 54760 893205 2	200	3	BOL "F" Ø 5x25 - SANS VIS
893206	3 54760 893206 9	200	3	BOL "F" Ø 6x30 - SANS VIS
893207	3 54760 893207 6	200	3	BOL "F" Ø 7x30 - SANS VIS
893208	3 54760 893208 3	200	3	BOL "F" Ø 8x40 - SANS VIS
893214	3 54760 893214 4	20	3	BOL "F" Ø 14x80 - SANS VIS
893405	3 54760 893405 6	200	3	BOL "F" C Ø 5x25 - SANS VIS
893406	3 54760 893406 3	200	3	BOL "F" C Ø 6x30 - SANS VIS
893407	3 54760 893407 0	200	3	BOL "F" C Ø 7x30 - SANS VIS
893408	3 54760 893408 7	200	3	BOL "F" C Ø 8x40 - SANS VIS
893410	3 54760 893410 0	100	3	BOL "F" C Ø 10x50 - SANS VIS
893412	3 54760 893412 4	25	3	BOL "F" C Ø 12x60 - SANS VIS
893414	3 54760 893414 8	20	3	BOL "F" C Ø 14x80 - SANS VIS



BOLDOR

Recommandé dans :



Matière :
Polyamide 6 (Nylon)

Spécificités :
FIXATION TRAVERSANTE - CHEVILLE A FRAPPER
EXPANSION OUVERTE PAR "CLOU/VIS"

Démontable grâce à son empreinte "POZI". Utilisation pour fixations statiques : tasseaux, semelles de cloisons, menuiseries légères... Expansion à l'extrémité de la cheville permettant un ancrage traversant en profondeur.

Fonctionnement :

La cheville se met en place au travers de l'objet à fixer, la frappe au marteau sur la tête du "clou/vis" provoque, grâce au profil annelé de ce dernier, l'expansion intégrale dans le trou.



MINIPACK

Code	Gencod	Qtité Minipack	PCB	Désignation
212503	3 54760 212503 0	25	10	BOLDOR Ø 5x30 + Clou
212505	3 54760 212505 4	25	10	BOLDOR Ø 5x50 + Clou
212604	3 54760 212604 4	25	10	BOLDOR Ø 6x40 + Clou
212606	3 54760 212606 8	20	10	BOLDOR Ø 6x60 + Clou
212608	3 54760 212608 2	15	10	BOLDOR Ø 6x80 + Clou

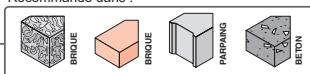
BOLPACK

Code	Gencod	Qtité Bolpack	PCB	Désignation
891503	3 54760 891503 1	100	3	BOLDOR Ø 5x30 + Clou
891504	3 54760 891504 8	100	3	BOLDOR Ø 5x40 + Clou
891505	3 54760 891505 5	100	3	BOLDOR Ø 5x50 + Clou
891604	3 54760 891604 5	100	3	BOLDOR Ø 6x40 + Clou
891606	3 54760 891606 9	100	3	BOLDOR Ø 6x60 + Clou
891608	3 54760 891608 3	50	3	BOLDOR Ø 6x80 + Clou
891806	3 54760 891806 3	50	3	BOLDOR Ø 8x60 + Clou
891808	3 54760 891808 7	50	3	BOLDOR Ø 8x80 + Clou
891810	3 54760 891810 0	50	3	BOLDOR Ø 8x100 + Clou
891812	3 54760 891812 4	50	3	BOLDOR Ø 8x120 + Clou
892525	3 54760 892525 2	100	3	BOLDOR Ø 5x25 - (Collerette Cylindrique) + Clou



BOLIX "C"

Recommandé dans :



Matière :
Polypropylène

Spécificités :
CHEVILLE A EXPANSION OUVERTE PAR VISSAGE

Collerette affleurante.
Ailettes anti-rotation expansibles.
Utilisation avec vis à bois ou agglo.

Fonctionnement :

Les deux ailettes font office de crans anti-rotation, et ont été disposées de manière à réaliser un double ancrage sur 2 plans différents. La collerette de retenue assure le positionnement de la cheville au ras de la paroi.

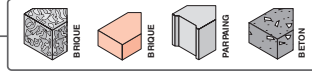


BOITE

Code	Gencod	Qtité Bolpack	PCB	Désignation
14005	3 134070 14005 6	100	1	BOLIX"C" Ø 5x25 - SANS VIS
14006	3 134070 14006 3	100	1	BOLIX"C" Ø 6x30 - SANS VIS
14007	3 134070 14007 0	100	1	BOLIX"C" Ø 7x35 - SANS VIS
14008	3 134070 14008 7	100	1	BOLIX"C" Ø 8x40 - SANS VIS
14010	3 134070 14010 0	50	1	BOLIX"C" Ø 10x50 - SANS VIS


BOLFIX FM-753

Recommandé dans :


Matière :

Acier zingué (Inox : nous consulter)

Spécificités :
GOUJON A BAGUE D'EXPANSION

Filetage long.

Bague à bossages anti-rotation.

Fonctionnement :

Impératif : perçage au diamètre et à profondeur indiquée (garantie des performances maximum). Pose au marteau dans le trou au travers de l'objet à fixer. Au vissage, la partie conique du goujon va coulisser en force dans la bague, provoquant l'expansion au fond du trou, loin de la surface.



Charges :

BOLPACK

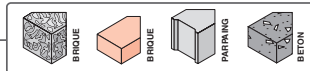
Code	Gencod	Qtité Bolpack	PCB	Désignation
853807	3 54760 853807 0	50	3	BOLFIX FM-753 M8x75 + Rondelles+ Ecrous
853907	3 54760 853907 7	25	3	BOLFIX FM-753 M10x75 + Rondelles+ Ecrous
853909	3 54760 853909 1	25	3	BOLFIX FM-753 M10x90 + Rondelles+ Ecrous
853930	3 54760 853930 5	20	3	BOLFIX FM-753 M12x100 + Rondelles+ Ecrous
853933	3 54760 853933 6	20	3	BOLFIX FM-753 M12x135 + Rondelles+ Ecrous

BLISTER

Code	Gencod	Qtité Blister	PCB	Désignation
345170000	3 54638 109896 2	25	1	FM-753 M8x65 + Rondelles+ Ecrous
345171000	3 54638 109897 9	25	1	FM-753 M8x115 + Rondelles+ Ecrous
345172000	3 54638 109898 6	25	1	FM-753 M8x145 + Rondelles+ Ecrous


BN

Recommandé dans :


Matière :

Polyéthylène

Spécificités :
CHEVILLE A EXPANSION OUVERTE PAR VISSAGE

Tête épaisse et conique.

Arrêtes anti-rotation.

Utilisation avec vis à bois ou aggro.

Fonctionnement :

L'épaisseur de la tête permet de forcer la cheville au marteau dans un trou de diamètre un peu plus faible ou ovalisé.



Charges :

BOITE

Code	Gencod	Qtité Boite	PCB	Désignation
10005	3 134070 10005 0	100	1	BN Ø 5 x 25 - Jaune
10006	3 134070 10006 7	100	1	BN Ø 6 x 30 - Orange
10007	3 134070 10007 4	100	1	BN Ø 7 x 30 - Rouge
10008	3 134070 10008 1	100	1	BN Ø 8 x 35 - Vert
10010	3 134070 10010 4	50	1	BN Ø 10 x 40 - Noir



Code : 43185

Code : 344 845

Code : 4067302

Code : 46172/46303

Code : 46010

SCELLEMENT CHIMIQUE

Code	Gencod	Qtité	PCB	Désignation
43185	3 54638 100998 2	1	10	Kit CHIMIC-VERT 280 ml + 4 Tamis + 4 Tiges filetées + 4 écrous et rondelles
344 845	3 54638 103053 5	1	12	Cartouche FRIULSIDER CHIMFORT ATE 280 ml + 2 Canules + 1 Hook
46387	3 54760 046387 5	1	12	Cartouche CHIMIC-VERT 380 ml + 2 Canules

BLISTER - ACCESSOIRES

Code	Gencod	Qtité Blister	PCB	Désignation
344 990	3 54638 103044 3	1	12	Kit 4 Tamis Ø 15 x 85 + 4 Tiges filetées M 8 x 100 + 4 écrous et rondelles
344 994	3 54638 103046 7	1	12	Kit 4 Tamis Ø 15 x 130 + 4 Tiges filetées M 8 x 160 + 4 écrous et rondelles
344 992	3 54638 103045 0	1	12	Kit 4 Tamis Ø 15 x 85 + 4 Tiges filetées M 10 x 110 + 4 écrous et rondelles
344 996	3 54638 103047 4	1	12	Kit 4 Tamis Ø 15 x 130 + 4 Tiges filetées M 10 x 160 + 4 écrous et rondelles

BOITE - TAMIS

Code	Gencod	Qtité Boite	PCB	Désignation
45209	3 13407 045209 8	1	10	50 TAMIS PLASTIQUE 9X50 EXT12
45213	3 13407 045213 5	1	10	25 TAMIS PLASTIQUE 13X85 EXT15
45214	3 13407 045214 2	1	10	25 TAMIS PLASTIQUE 13X130 EXT15
45218	3 13407 045218 0	1	10	20 TAMIS PLASTIQUE 18X85 EXT20

SACHET CAVALIER - ACCESSOIRES

Code	Gencod	Qtité Sachet	PCB	Désignation	Largeur Cavaliers
142901	3 54760 142901 6	4	10	4 Canules	170
142908	3 54760 142908 5	6	10	6 Tiges filetées Ø 8x100 + écrous + rondelles	170
142913	3 54760 142913 9	6	10	6 Tiges filetées Ø 10x130 + écrous + rondelles	170
142916	3 54760 142916 0	6	10	6 Tiges filetées Ø 10x160 + écrous + rondelles	170
142943	3 54760 142943 6	6	10	6 Tamis Ø 16x85	170
142944	3 54760 142944 3	6	10	6 Tamis Ø 16x130	170

ACCESSOIRES

Code	Gencod	Qtité	PCB	Désignation
4066954	4 97536 406695 4	1	6	Pistolet Convoy-Just
4067302	4 97536 406730 2	1	6	Pistolet Convoy-Super
4066282	4 97536 406628 2	1	6	Pistolet Convoy-Lite
45000	3 13407 045000 1	1	1	Pistolet mastic standard orange pour cartouche 150 / 280 / 300 ml
46000	3 13407 046000 0	1	1	Pistolet coaxial pour cartouche 380 ml
46172	3 54760 046172 7	1	1	Goupillon 17x80x250
46303	3 54760 046303 5	1	1	Goupillon 30x80x300
46010	3 13407 046010 9	1	1	Boite de 10 canules de mixage


NOUVEAUTÉ 2016

Carton de 30 pièces


SUPER ISO II - CHEVILLE A FRAPPER POUR ISOLANT SOUPLE ET RIGIDE

Code	Gencod	Qtité par Carton	PCB	Désignation
358560	3 54638 086811 5	300	1	Cheville avec clou à frapper 10 x 90 Pour matériaux pleins et creux Tête : Ø 60 mm - Ép. max à fixer : ≤ 45 mm Matière : Polypropylène de couleur noire + Clou Polyamide
358562	3 54638 086812 2	200	1	Cheville avec clou à frapper 10 x 110 - Ép. max à fixer : ≤ 65 mm
358564	3 54638 086813 9	200	1	Cheville avec clou à frapper 10 x 120 - Ép. max à fixer : ≤ 75 mm
358566	3 54638 086814 6	200	1	Cheville avec clou à frapper 10 x 135 - Ép. max à fixer : ≤ 90 mm
358568	3 54638 086820 7	200	1	Cheville avec clou à frapper 10 x 150 - Ép. max à fixer : ≤ 105 mm
358570	3 54638 086821 4	200	1	Cheville avec clou à frapper 10 x 170 - Ép. max à fixer : ≤ 125 mm
358572	3 54638 086822 1	200	1	Cheville avec clou à frapper 10 x 190 - Ép. max à fixer : ≤ 145 mm
358574	3 54638 086823 8	200	1	Cheville avec clou à frapper 10 x 200 - Ép. max à fixer : ≤ 155 mm
358576	3 54638 086824 5	200	1	Cheville avec clou à frapper 10 x 220 - Ép. max à fixer : ≤ 175 mm
358578	3 54638 086832 0	200	1	Cheville avec clou à frapper 10 x 240 - Ép. max à fixer : ≤ 195 mm
358580	3 54638 086833 7	200	1	Cheville avec clou à frapper 10 x 260 - Ép. max à fixer : ≤ 215 mm
358480	3 546381 21299 3	30	1	Cheville avec clou à frapper 10 x 120 - Ép. max à fixer : ≤ 75 mm
358481	3 546381 21300 6	30	1	Cheville avec clou à frapper 10 x 135 - Ép. max à fixer : ≤ 90 mm
358482	3 546381 21301 3	30	1	Cheville avec clou à frapper 10 x 150 - Ép. max à fixer : ≤ 105 mm
358483	3 546381 21302 0	30	1	Cheville avec clou à frapper 10 x 170 - Ép. max à fixer : ≤ 125 mm
358484	3 546381 21303 7	30	1	Cheville avec clou à frapper 10 x 190 - Ép. max à fixer : ≤ 145 mm
358485	3 546381 21304 4	30	1	Cheville avec clou à frapper 10 x 200 - Ép. max à fixer : ≤ 155 mm


INCO II - CHEVILLE A FRAPPER POUR ISOLANT SOUPLE


Code	Gencod	Qtité par Carton	PCB	Désignation
358400	3 54638 092299 2	500	1	Cheville à frapper 8 x 90 pour matériaux pleins et creux Tête Extra-large : Ø 90 mm - Ép. max à fixer : 60 mm Matière : Polypropylène de couleur noire
358402	3 54638 092300 5	250	1	Cheville à frapper 8 x 110 - Ép. max à fixer : 80 mm
358404	3 54638 092301 2	250	1	Cheville à frapper 8 x 130 - Ép. max à fixer : 100 mm
358406	3 54638 092302 9	250	1	Cheville à frapper 8 x 150 - Ép. max à fixer : 120 mm
358408	3 54638 092303 6	250	1	Cheville à frapper 8 x 170 - Ép. max à fixer : 140 mm
358410	3 54638 092304 3	200	1	Cheville à frapper 8 x 190 - Ép. max à fixer : 160 mm
358412	3 54638 092305 0	200	1	Cheville à frapper 8 x 210 - Ép. max à fixer : 180 mm
358414	3 54638 092306 7	150	1	Cheville à frapper 8 x 230 - Ép. max à fixer : 200 mm
358416	3 54638 092307 4	150	1	Cheville à frapper 8 x 250 - Ép. max à fixer : 220 mm


NOUVEAUTÉ 2016

Carton de 30 pièces



INCO II - CHEVILLE A FRAPPER POUR ISOLANT SOUPLE

Code	Gencod	Qtité par Carton	PCB	Désignation
358470	3 54638 121294 8	30	1	Cheville à frapper 8 x 110 pour matériaux pleins et creux Tête Extra-large : Ø 90 mm - Ép. max à fixer : 80 mm Matière : Polypropylène de couleur noire
358471	3 54638 121295 5	30	1	Cheville à frapper 8 x 130 - Ép. max à fixer : 100 mm
358472	3 54638 121296 2	30	1	Cheville à frapper 8 x 150 - Ép. max à fixer : 120 mm
358473	3 54638 121297 9	30	1	Cheville à frapper 8 x 170 - Ép. max à fixer : 140 mm
358474	3 54638 121298 6	30	1	Cheville à frapper 8 x 190 - Ép. max à fixer : 160 mm



METAL-ISO - CHEVILLE A FRAPPER POUR ISOLANT RIGIDE

Code	Gencod	Qtité par Carton	PCB	Désignation
343510	3 54638 067474 7	250	1	Cheville à frapper 8-8,5 x 60 pour matériaux pleins Tête : Ø 40 mm - Ép. max à fixer : 10 mm Matière : Alliage Alu/Zinc
343500	3 54638 018041 5	250	1	Cheville à frapper 8-8,5 x 80 - Ép. max à fixer : 30 mm
343519	3 54638 081826 4	250	1	Cheville à frapper 8-8,5 x 100 - Ép. max à fixer : 50 mm
343502	3 54638 018267 9	250	1	Cheville à frapper 8-8,5 x 110 - Ép. max à fixer : 60 mm
343507	3 54638 045463 9	250	1	Cheville à frapper 8-8,5 x 120 - Ép. max à fixer : 70 mm
343504	3 54638 018042 2	250	1	Cheville à frapper 8-8,5 x 140 - Ép. max à fixer : 90 mm
343509	3 54638 045464 6	250	1	Cheville à frapper 8-8,5 x 150 - Ép. max à fixer : 100 mm
343506	3 54638 018257 0	250	1	Cheville à frapper 8-8,5 x 170 - Ép. max à fixer : 120 mm
343523	3 54638 090941 2	250	1	Cheville à frapper 8-8,5 x 180 - Ép. max à fixer : 130 mm
343508	3 54638 019491 7	250	1	Cheville à frapper 8-8,5 x 200 - Ép. max à fixer : 150 mm
343521	3 54638 084493 5	250	1	Cheville à frapper 8-8,5 x 220 - Ép. max à fixer : 170 mm
343515	3 54638 069582 7	250	1	Cheville à frapper 8-8,5 x 230 - Ép. max à fixer : 180 mm
343529	3 54638 084218 4	250	1	Cheville à frapper 8-8,5 x 240 - Ép. max à fixer : 190 mm
343517	3 54638 081333 7	250	1	Cheville à frapper 8-8,5 x 250 - Ép. max à fixer : 200 mm
343518	3 54638 081334 4	250	1	Cheville à frapper 8-8,5 x 300 - Ép. max à fixer : 250 mm
343535	3 54638 089176 2	250	1	Cheville à frapper 8-8,5 x 350 - Ép. max à fixer : 300 mm



CLOU TETE PLASTIQUE Lg. 70 mm

Code	Gencod	Qtité par Bolpack	PCB	Désignation
703250	3 54638 090159 1	20	3	Fixation d'isolant en plaque ou en rouleau sur Bois Clou à tige torsadée Ø 4 mm - Tête Ø 50 mm Matière clou : Acier zingué Tête surmoulée plastique de couleur



CTP - FIXATION POUR PANNEAUX ISOLANTS - TÊTE Ø 50 mm

Code	Gencod	Qtité par Boîte	PCB	Désignation
35210505	8 01154 620723 7	100	1	Fixation d'isolant rigide Longueur : 50 Matière clou : Acier zingué Tête surmoulée plastique de couleur
35210506	8 01154 615528 6	100	1	Longueur : 60
35210507	8 01154 608421 0	100	1	Longueur : 70
35210508	8 01154 608422 7	100	1	Longueur : 80
35210509	8 01154 608423 4	100	1	Longueur : 90
35210510	8 01154 608424 1	100	1	Longueur : 100
35210512	8 01154 608425 8	100	1	Longueur : 120



CHEVILLE SPECIALE CHARPENTE



Code	Gencod	Qtité	PCB	Désignation
192200*	3 54638 090117 1	4	8	Bolpack - Cheville multimatériaux charges lourdes Ø 12 x 135 + Vis TH Ø 10 x 140 - Spécial sabot de charpente Matière : Nylon
199210	3 54638 090118 8	4	6	Blibox - Cheville Ø 16 x 160 + Tirefond TH CL Ø 12 x 165
199212	3 54638 090119 5	4	6	Blibox - Cheville Ø 16 x 200 + Tirefond TH CL Ø 12 x 205
199214	3 54638 090120 1	4	6	Blibox - Cheville Ø 16 x 240 + Tirefond TH CL Ø 12 x 245

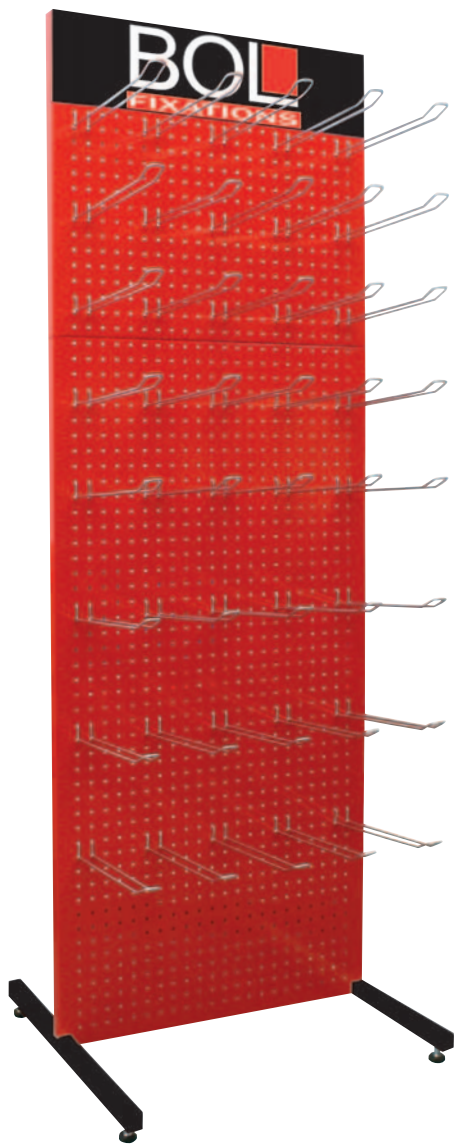
3 EUROBLISTER

Concept Libre-Service
SACHETS



La clarté des renseignements, l'impact graphique, la facilité de compréhension des caractéristiques du produit : voilà ce que demandent vos clients selon toutes les études de marché.

C'est pour cela que **BOL-FIXATIONS** a créé le nouveau Euroblister, la solution parfaite pour satisfaire les demandes de vos clients sur vos points de vente.



Gondole simple



Gondole double

Les meilleures solutions d'implantations sur points de vente.



L'€uroblister offre la quantité idéale de produit en le mettant en avant grâce à son habillage riche et exhaustif.



L'€uroblister n'a pas d'étiquette collée : toutes les données techniques sont imprimées directement sur le film en polyéthylène, antistatique et résistant.



Un graphisme attractif et bien lisible : avec le sachet €uroblister, il est facile de trouver l'information.



Le consommateur trouve sur l'€uroblister tous les renseignements nécessaires à la compréhension des données techniques et pratiques du produit.



L'€uroblister est présenté en deux formats différents de même largeur (90 x 165 mm & 90 x 215 mm), afin d'optimiser la mise en place sur les points de vente.



L'€uroblister est facilement recyclable car il est réalisé avec une matière innovante.




FM-MP3 / Cheville semi-lourde à trois segments


Code	Gencod	Ø x L	Vis / Piton	PCB	Qté Sachet
197 612	3 547601 97612 1	10 x 45	A - M 6x50	10	4
197 615	3 547601 97615 2	10 x 45	B - M 6	10	4
197 616	3 547601 97616 9	10 x 45	C - M 6	10	4
197 812	3 547601 97812 5	12 x 50	A - M 8x60	10	4
197 815	3 547601 97815 6	12 x 50	B - M 8	10	4
197 816	3 547601 97816 3	12 x 50	C - M 8	10	4

Zingué blanc


FM-744 / Cheville métallique à quatre segments


Code	Gencod	Ø x L	Vis Ø x L	PCB	Qté Sachet
194 642	3 547601 94642 1	10 x 40	M 6 x 50	10	4
194 852	3 547601 94852 4	14 x 50	M 8 x 60	10	4
194 962	3 547601 94962 0	16 x 60	M 10 x 80	10	2
194 982	3 547601 94982 8	20 x 80	M 12 x 90	10	2

Zingué blanc


BOLDOR/TSS - Cheville en nylon tête fraisée clou pré-monté


Code	Gencod	Ø x L	Vis Ø x L	PCB	Qté Sachet
191 503	3 547601 91503 8	5 x 30	3,4 x 35	10	15
191 604	3 547601 91604 2	6 x 40	3,8 x 45	10	15
191 606	3 547601 91606 6	6 x 60	3,8 x 65	10	15
191 608	3 547601 91608 0	6 x 80	3,8 x 85	10	5
191 806	3 547601 91806 0	8 x 60	4,8 x 65	10	5
191 808	3 547601 91808 4	8 x 80	4,8 x 85	10	5

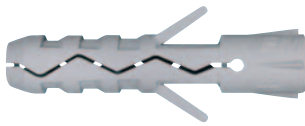
Clou zingué blanc - empreinte pozidriv


TCS / Cheville longue en nylon avec vis à clou


Code	Gencod	Ø x L	PCB	Qté Sachet
191 964	3 547601 91964 7	6 x 40	10	15
191 968	3 547601 91968 5	6 x 80	10	5
191 986	3 547601 91986 9	8 x 60	10	10

Colletterte fraisée - vis à clou tête fraisée - zingué blanc - empreinte pozidriv



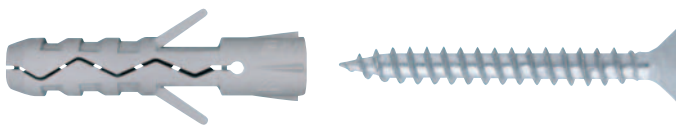


BOL-F/TU - Cheville en nylon sans collerette



Code	Gencod	Ø x L	PCB	Qté Sachet
193 205	3 547601 93205 9	5 x 25	10	35
193 206	3 547601 93206 6	6 x 30	10	30
193 208	3 547601 93208 0	8 x 40	10	20
193 210	3 547601 93210 3	10 x 50	10	10

Collerette fraisée - vis à clou tête fraisée - zingué blanc - empreinte pozidriv

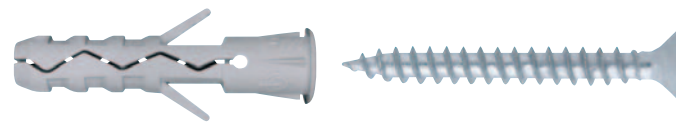


BOL-F/TU - Cheville en nylon sans collerette avec vis agglo



Code	Gencod	Ø x L	Vis Ø x L	PCB	Qté Sachet
193 245	3 547601 93245 5	5 x 25	4 x 30	10	20
193 246	3 547601 93246 2	6 x 30	4,5 x 40	10	15
193 248	3 547601 93248 6	8 x 40	5 x 50	10	10
193 249	3 547601 93249 3	10 x 50	6 x 60	10	4

Vis zingué blanc - empreinte pozidriv



BOL-F/TU - Cheville en nylon avec collerette et vis agglo



Code	Gencod	Ø x L	Vis Ø x L	PCB	Qté Sachet
193 445	3 547601 93445 9	5 x 25	4 x 30	10	20
193 446	3 547601 93446 6	6 x 30	4,5 x 40	10	15
193 448	3 547601 93448 0	8 x 40	5 x 50	10	10
193 449	3 547601 93449 7	10 x 50	6 x 60	10	4

Vis zingué blanc - empreinte pozidriv



BOLVIS "ZC" / Cheville autoperceuse zamak avec vis TCB pour carton-plâtre



Code	Gencod	Ø x L	Vis Ø x L	PCB	Qté Sachet
192 501	3 547601 92501 3	13 x 38	4,5 x 35	10	10

Vis tête cylindrique bombée - zingué blanc - empreinte pozidriv



BOLVIS-NYL / Cheville autoperceuse en nylon pour carton-plâtre



Code	Gencod	Ø x L	PCB	Qté Sachet
192 530	3 547601 92530 3	15 x 33	10	25

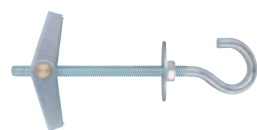


MCT / Cheville métallique pour carton-plâtre



Code	Gencod	M x L	Vis Ø x L	PCB Sachet	Qté
193 451	3 547601 93451 0	4 x 32	M 4 x 38	10	10
193 491	3 547601 93491 6	4 x 32	M 4 x 38	10	30
193 551	3 547601 93551 7	5 x 37	M 5 x 45	10	10
193 591	3 547601 93591 3	5 x 37	M 5 x 45	10	25
193 651	3 547601 93651 4	6 x 52	M 6 x 58	10	10

Zingué blanc

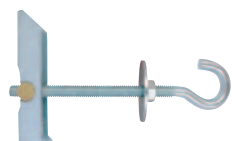


RESSORT + CROCHET / Cheville à ressort Rondelle Ø 24



Code	Gencod	Dim	Acc.	PCB	Qté Sachet
195 511	3 547601 95511 9	M 5 x 70	Crochet	10	2

Zingué blanc



BASCULE + CROCHET / Cheville à bascule Rondelle Ø 30



Code	Gencod	Dim	Acc.	PCB	Qté Sachet
196 616	3 547601 96616 0	M 6 x 75	Crochet	10	2

Zingué blanc



FM-XP / Cheville universelle en nylon avec vis agglo



Code	Gencod	Chev. Ø x L	Vis Ø x L	PCB	Qté Sachet
192 964	3 547601 92964 6	6 x 45	4,5 x 55	10	15
192 985	3 547601 92985 1	8 x 52	5 x 60	10	10
192 996	3 547601 92996 7	10 x 65	6 x 75	10	4

Vis zingué blanc - empreinte pozidriv

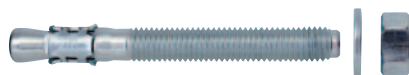


BOLTORD/TMT - Cheville polypropylène pour carton-plâtre + Vis



Code	Gencod	Ø x L	Vis Ø x L	PCB	Qté Sachet
192 633	3 547601 92633 1	6 x 33	4 x 40	10	15
192 646	3 547601 92646 1	6 x 46	4 x 55	10	10
192 851	3 547601 92851 9	8 x 51	5 x 60	10	8

Vis zingué blanc - empreinte pozidriv



FM-753 / Goujon à bague lourde traversante



Code	Gencod	Ø x L	Ep. max Ø x L	PCB	Qté Sachet
193 807	3 547601 93807 5	M 8 x 75	15	10	5
193 809	3 547601 93809 9	M 8 x 90	30	10	5
193 907	3 547601 93907 2	M 10 x 75	5	10	5
193 909	3 547601 93909 6	M 10 x 90	20	10	5

Non monté - zingué blanc



LAITON/TO - Cheville en laiton avec moletage



Code	Gencod	M x L	PCB	Qté Sachet
198 560	3 547601 98560 4	6 x 23	10	10
198 580	3 547601 98580 2	8 x 28	10	5



KIT TAMIS - Pour scellement chimique

Code	Gencod	Désignation	PCB	Qté Sachet
46913	3 547600 46913 6	4 Tamis 15x85 + 4 Tiges 8x100 + écrous	10	4
46914	3 547600 46914 3	4 Tamis 15x130 + 4 Tiges 10x160 + écrous	10	4

4

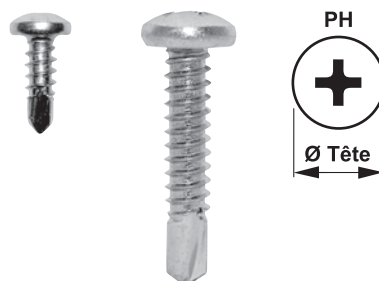
VISSERIE - BOULONNERIE

	Page(s)
Visserie TF / TB.....	54
Visserie TH.....	55
Visserie bois dur.....	55
Boulonnerie.....	56
Tirefond / Divers	57




COQUE

Code	Gencod	Qtité Coque	CDT	Désignation
90022	3 54760 090022 6	100	10	Vis autoperceuse 3,9x13 Tête Fraisée
90024	3 54760 090024 0	100	10	Vis autoperceuse 3,9x16 TF
90026	3 54760 090026 4	100	10	Vis autoperceuse 3,9x19 TF
90028	3 54760 090028 8	100	10	Vis autoperceuse 3,9x22 TF
90030	3 54760 090030 1	100	10	Vis autoperceuse 3,9x25 TF
90032	3 54760 090032 5	100	10	Vis autoperceuse 3,9x32 TF
90042	3 54760 090042 4	100	10	Vis autoperceuse 4,2x16 TF
90044	3 54760 090044 8	100	10	Vis autoperceuse 4,2x19 TF
90048	3 54760 090048 6	100	10	Vis autoperceuse 4,2x25 TF
90064	3 54760 090064 6	100	10	Vis autoperceuse 4,8x25 TF
90066	3 54760 090066 0	100	10	Vis autoperceuse 4,8x32 TF
90068	3 54760 090068 4	100	10	Vis autoperceuse 4,8x38 TF
90070	3 54760 090070 7	100	10	Vis autoperceuse 4,8x45 TF
90072	3 54760 090072 1	100	10	Vis autoperceuse 4,8x50 TF
90112	3 54760 090112 4	100	10	Vis autoperceuse 6,3x50 TF


COQUE

Code	Gencod	Qtité Coque	CDT	Désignation
90130	3 54760 090130 8	100	10	Vis autoperceuse 3,5x10 Tête Bombée
90132	3 54760 090132 2	100	10	Vis autoperceuse 3,5x13 TB
90134	3 54760 090134 6	100	10	Vis autoperceuse 3,5x16 TB
90146	3 54760 090146 9	100	10	Vis autoperceuse 3,9x13 TB
90148	3 54760 090148 3	100	10	Vis autoperceuse 3,9x16 TB
90150	3 54760 090150 6	100	10	Vis autoperceuse 3,9x19 TB
90154	3 54760 090154 4	100	10	Vis autoperceuse 3,9x25 TB
90160	3 54760 090160 5	100	10	Vis autoperceuse 4,2x13 TB
90162	3 54760 090162 9	100	10	Vis autoperceuse 4,2x16 TB
90164	3 54760 090164 3	100	10	Vis autoperceuse 4,2x19 TB
90168	3 54760 090168 1	100	10	Vis autoperceuse 4,2x25 TB
90180	3 54760 090180 3	100	10	Vis autoperceuse 4,8x19 TB
90184	3 54760 090184 1	100	10	Vis autoperceuse 4,8x25 TB
90186	3 54760 090186 5	100	10	Vis autoperceuse 4,8x32 TB
90188	3 54760 090188 9	100	5	Vis autoperceuse 4,8x38 TB



COQUE

Code	Gencod	Qtité Coque	CDT	Désignation
90258	3 54760 090258 9	100	10	Vis autoperceuse 4,2x16 Tête Hexagonale
90260	3 54760 090260 2	100	10	Vis autoperceuse 4,2x19 TH
90274	3 54760 090274 9	100	10	Vis autoperceuse 4,8x16 TH
90276	3 54760 090276 3	100	10	Vis autoperceuse 4,8x19 TH
90278	3 54760 090278 7	100	10	Vis autoperceuse 4,8x22 TH
90280	3 54760 090280 0	100	10	Vis autoperceuse 4,8x25 TH
90282	3 54760 090282 4	100	5	Vis autoperceuse 4,8x32 TH
90288	3 54760 090288 6	100	8	Vis autoperceuse 4,8x50 TH
90294	3 54760 090294 7	100	10	Vis autoperceuse 5,5x25 TH
90306	3 54760 090306 7	100	5	Vis autoperceuse 6,3x25 TH
90308	3 54760 090308 1	100	8	Vis autoperceuse 6,3x32 TH
90310	3 54760 090310 4	100	8	Vis autoperceuse 6,3x38 TH



VIS A BOIS UNIVERSELLE HD - Support bois

Code	Gencod	Qtité	PCB	Désignation
894060	3 54638 090169 0	200	2	BOLPACK Vis à Bois Universel HD 4x50 Empreinte Torx n°15 - Spéciale Bois dur Matière : Acier Inoxydable Austénitique A2 Aisi 304 L Résistance à la corrosion : 30 cycles Kesternich
894059	3 54760 894059 0	200	2	BOITE Vis à Bois Universel HD 4x50
894559	3 54760 894559 5	200	2	BOITE Vis à Bois Universel HD 4,5x50


MINIPACK

Code	Gencod	Qtité Minipack	CDT	Désignation
14710660	3 54760 900510 6	20	10	Boulon TRCC 6 x 60
14710860	3 54760 900513 7	10	10	Boulon TRCC 8 x 60
14710880	3 54760 900514 4	8	10	Boulon TRCC 8 x 80
14710900	3 54760 900515 1	10	10	Boulon TRCC 8 x 100
14711060	3 54760 900516 8	10	10	Boulon TRCC 10 x 50
14711080	3 54760 900517 5	10	10	Boulon TRCC 10 x 80
14711100	3 54760 900518 2	8	10	Boulon TRCC 10 x 100
14711111	3 54760 900519 9	8	10	Boulon TRCC 10 x 110
14711112	3 54760 900520 5	6	10	Boulon TRCC 10 x 120
14711114	3 54760 900521 2	6	10	Boulon TRCC 10 x 140


MINIPACK

Code	Gencod	Qtité Minipack	CDT	Désignation
14740420	3 54760 900522 9	50	10	Boulon poêlier 4 x 20
14740430	3 54760 900523 6	50	10	Boulon poêlier 4 x 30
14740440	3 54760 900524 3	50	10	Boulon poêlier 4 x 40
14740530	3 54760 900526 7	50	10	Boulon poêlier 5 x 30
14740540	3 54760 900527 4	25	10	Boulon poêlier 5 x 40
14740560	3 54760 900529 8	25	10	Boulon poêlier 5 x 60
14740620	3 54760 900530 4	25	10	Boulon poêlier 6 x 20
14740640	3 54760 900532 8	25	10	Boulon poêlier 6 x 40
14740650	3 54760 900533 5	25	10	Boulon poêlier 6 x 50
14740660	3 54760 900534 2	20	10	Boulon poêlier 6 x 60
14740680	3 54760 900536 6	15	10	Boulon poêlier 6 x 80
14740830	3 54760 900537 3	15	10	Boulon poêlier 8 x 30
14740840	3 54760 900538 0	15	10	Boulon poêlier 8 x 40
14740850	3 54760 900539 7	15	10	Boulon poêlier 8 x 50
14740860	3 54760 900540 3	15	10	Boulon poêlier 8 x 60



MINIPACK

Code	Gencod	Qtité Minipack	CDT	Désignation
14780630	3 54760 900543 4	25	10	Tirefond 6 x 30
14780640	3 54760 900544 1	25	10	Tirefond 6 x 40
14780650	3 54760 900545 8	25	10	Tirefond 6 x 50
14780840	3 54760 900546 5	20	10	Tirefond 8 x 40
14780850	3 54760 900547 2	15	10	Tirefond 8 x 50
14780860	3 54760 900548 9	15	10	Tirefond 8 x 60
14780880	3 54760 900549 6	15	10	Tirefond 8 x 80
14780910	3 54760 900550 2	15	10	Tirefond 8 x 100
14781080	3 54760 900551 9	10	10	Tirefond 10 x 80
14781112	3 54760 900552 6	10	10	Tirefond 10 x 120
14781114	3 54760 900553 3	8	10	Tirefond 10 x 140



CALE D'ARMATURE - Fixation de treillis soudé

Code	Gencod	Qtité par Bolpack	PCB	Désignation
807100	3 54638 090168 3	25	5	Cales d'armatures pour pose de fers et treillis Ø 4 à 14 mm Enrobage 20 mm Matière : PVC



Siège social : **ETANCO - DIVISION BOL** - Parc les Erables - Bât. 1
66 route de Sartrouville - BP 49 - 78231 Le Pecq Cedex - France
Tél : +33 1 34 80 50 90 - Fax : +33 1 34 80 50 92 - www.etanco.eu

Usine et dépôt : (enlèvement, expédition, réception)
Z.I. - Rue du Clos Reine - BP 60073
78410 Aubergenville - Cedex - France

Société par Actions Simplifiées au capital de 52 100 000 €
R.C. Versailles B 579 800 764 - SIRET 579 800 764 000 55
N° intracommunautaire : FR 50 579 800 764

DEVIS ou COMMANDE

N° _____

Adresse de livraison

Adresse de facturation

Date de livraison : _____

Client n° : _____

Réf. Cde Client : _____

Suivant nos conditions générales de vente

Désignation du produit	Code	Prix Unitaire HT	Quantité	Montant HT
Montant Total HT				

Nom, Signature et Cachet de l'entreprise :

Ordre pris par M. : _____

Affaire suivie par M. : _____

BOL-FIXATIONS, une marque du Groupe Etanco - www.bol-fixations.fr



B	Page
BASCULE	50
BN	40
BOL CHIMIC	41
BOL "F"	38-49
BOLDOR	39-48
BOLFIX FM-753	40
BOLIX "C"	39
BOLTORD	51
BOLVIS-NYL	37-50
BOLVIS "ZC"	36-50
BON DE COMMANDE	59
BOULON TRCC	56
BOULON POËLIER	56

C	Page
CALE D'ARMATURE	57
CALE PLASTIQUE BAC ACIER	12
CALE PLASTIQUE G.O.	25
CALE PLASTIQUE P.O. GRECA	17-21
CAPUCHON TIREFOND	25
CAVALIER	8 à 11
CHEVILLES	35 à 44
CHEVILLE SPÉCIALE CHARP.	44
CLOSOIR BAC ACIER	12
CLOU CALOTIN TORSADÉE	30
CLOU DE FAITAGE	31
CLOU TETE PLASTIQUE	44
CONDITIONS D'AFFAIRES	63
COUVERTURE	5 à 33
CROCHET ARDOISE	32
CROCHET IPN-IPE	18-28

D	Page
DEVIS	59
DOUILLE MONOBLOC	12

E	Page
ENSEMBLE GO	25-26
ENSEMBLE GRECA	20-21
ENSEMBLE PO	16
ENSEMBLE TOG	18
ENSEMBLE Tirefond + Rd. + Cap.	32
EUROBLISTER	45 à 52

F	Page
FIXATION BAC ACIER	8 à 11
FIXATION G.O.	24 à 26
FIXATION GRECA	20-21
FIXATION P.O.	16 à 18
FIXATION PST	27-28
FM-744	48
FM-753	51
FM-MP3	48
FM-XP	51
FOND DE JOINT	32

G	Page
GOUJON D'ANCRAGE	40

I	Page
INCO II	42-43

J	Page
JOINT BAC ACIER	12
JOINT BUTYL	17-26
JOINT D'ETANCHEITE GO	26
JOINT D'ETANCHEITE PO	17
JOINT GRECA	21

L	Page
LAITON	51

M	Page
MC + PINCE	37
MCT	50
MÉTAL-ISO	43
MORPION	36

P	Page
PATTE A VIS BOIS	29
PISTOLET MASTIC/CHIMIQUE	41
PLAQUETTE ALU ETANCHE	16-25
PLAQUETTE ETANCHE GRECA	20
PLAQUETTE GALVA 38x38 GO	24
PLAQUETTE MICRO ONDE	29
POINTE BARDEAU	13
POINTE INOX	30
POINTE ANNELÉE INOX	30
POINTE ANNELÉE TETE CLOCHE	17
POINTE SURMOULÉE	31

R	Page
RESSORT	50
RONDELLE NEO	24
RONDELLE VULCA GALVA	20

S	Page
SCELLEMENT CHIMIQUE	32-33
SUPER ISO II	42

T	Page
TAMIS	51
TIREFOND	57
TIREFOND A FRAPPER GO	24
TIREFOND A FRAPPER PO	16
TCS	48
TMT	51
TO	51
TSS	48
TRCC	56
TU	49

V	Page
VBV / ZBJ	52
VBV / INOX	29-55
VIS ACIER / BAC ACIER	10
VIS ACIER / PST	28
VIS AUTOTARAUDEUSE GRÉCA	20
VIS BOIS / BAC ACIER	8-9-10
VIS BOIS / BAC TUILÉ	12
VIS BOIS / GO	27
VIS BOIS / VIS DE FAÏTAGE	31
VIS DE COUTURAGE BAC ACIER	11
VIS SHÉRARDISÉE	30
VISSERIE	54 - 55
VIS TB	54
VIS TF	54
VIS TH	55

BOL



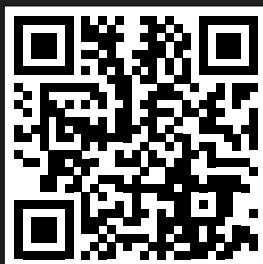
FIXATIONS

ETANCO - DIVISION BOL

Parc les Erables - Bât. 1
66 route de Sartrouville
BP 49 - 78231 Le Pecq
Cedex - France

Tél. : +33(0)1 34 80 50 90
Fax : +33(0)1 34 80 50 92

Une marque du groupe ETANCO



www.bol-fixations.fr

Code : 999958

